



BORRADOR PARA DISCUSIÓN

INVERSIÓN DE DECISIÓN REGIONAL (IDR) PERÍODO 1999-2010

**Documento de trabajo desarrollado por el Departamento de Estudios y
Evaluación de la División de Políticas y Estudios**

Santiago, septiembre de 2011

BORRADOR PARA DISCUSIÓN

I. INTRODUCCIÓN

En términos sintéticos, la Inversión de Decisión Regional (IDR) se entiende como aquella porción de la Inversión Pública Nacional (IPN) cuyo destino final en el interior de cada región es decidido por ésta, de manera autónoma. La IPN, por su parte, es el conjunto de la inversión que realiza el Estado chileno a través de sus diversos programas y proyectos de infraestructura.

En otras palabras, la IDR es la participación de los gobiernos regionales en la toma de decisiones acerca de la inversión que se lleva a cabo en sus respectivos territorios. Se usa hace dos décadas como el principal indicador del grado de la descentralización fiscal chilena: a mayor proporción de IDR, mayor descentralización fiscal.

Incluso, este indicador ha sido materia de anuncios presidenciales, como el del ex-Presidente Eduardo Frei Ruiz-Tagle, quien se comprometió a duplicar el porcentaje de IDR, de 21 a 42%, dentro de su administración. Por su parte, el actual Presidente de la República, Sebastián Piñera Echenique, anunció en su campaña que, al término de su gobierno, la IDR alcanzaría a lo menos un 50% de la Inversión Pública Nacional.

En los últimos años, aunque se ha creado una serie de instrumentos de inversión regionalizados a través de glosas en la Ley de Presupuesto de cada año, lo cierto es que, como se verá, la IDR ha crecido proporcionalmente menos que la IPN.

En el presente documento se revisa la evolución de la IDR como proporción de la Inversión Pública para el período 1999-2010, considerando –o no– la inversión municipal como parte de la inversión total y de la IDR.

La fuente de información para el desarrollo de este estudio es INFOPAÍS, sistema de información del Ministerio de Planificación (MIDEPLAN), que recoge datos de fuentes oficiales (Ministerios, Servicios Públicos, Dirección de Presupuestos y Contraloría General de la República). Las tablas y gráficos son de elaboración propia a partir de esa información.

En anexo N° 1 se adjuntan tablas y gráficos sobre IDR e Inversión Pública total para cada una de las regiones.

En anexo N° 2 se describe conceptualmente el concepto de Inversión Pública Efectiva, utilizado para el análisis.

BORRADOR PARA DISCUSIÓN

TABLA N° 1: INVERSIÓN PÚBLICA EN REGIONES Y PARTICIPACIÓN DE LA INVERSIÓN DE DECISIÓN REGIONAL, PERÍODO 1999-2010.

(montos expresados en millones de pesos a diciembre 2010)

CATEGORÍAS	1999	2000	2001	2002	2003	2004	2005	2006	2007	2008	2009	2010
INV.TOTAL	1.688.076	1.667.997	1.657.789	1.816.975	1.882.553	2.105.333	2.303.944	2.323.897	2.629.157	3.100.286	3.861.597	3.624.800
FNDR	218.752	188.427	198.413	218.603	231.692	295.682	296.630	331.713	383.231	475.744	559.114	551.514
ISAR TOTAL	117.643	96.470	96.660	100.409	59.095	33.747	0	0	0	0	0	0
MOP	51.166	47.156	45.973	31.911	12.648	12.677	0	0	0	0	0	0
MINVU	2.187	2.069	6.208	22.370	4.882	0	0	0	0	0	0	0
CHILEDEPORTES	2.578	2.534	1.406	3.870	5.216	2.749	0	0	0	0	0	0
FOSIS	6.869	4.044	104	0	0	0	0	0	0	0	0	0
MINSAL	2.702	2.326	904	0	0	0	0	0	0	0	0	0
MINTER - PMB	52.142	38.340	42.064	42.257	36.349	18.320	0	0	0	0	0	0
IRAL	88.566	89.029	81.996	70.254	79.685	58.377	29.334	31.133	32.487	32.097	34.876	32.090
FOSIS	14.917	19.524	31.637	33.794	44.089	25.865	29.334	31.133	32.487	32.097	34.876	32.090
PMU	73.648	69.504	50.359	36.460	35.596	32.512	0	0	0	0	0	0
CONV. PROG.	74.961	97.175	111.541	105.503	79.145	44.944	90.895	90.081	95.344	120.283	244.399	154.606
VIVIENDA	0	0	0	0	0	0	0	0	0	16.606	22.805	0
MOP	68.477	88.029	98.299	90.424	55.237	27.427	51.160	32.099	34.436	67.778	134.219	123.158
MINSAL	6.484	9.146	13.241	15.079	23.908	17.516	39.735	57.982	60.908	35.900	87.374	31.448
INV. SECTORIAL	1.038.223	980.821	998.247	1.124.496	1.238.076	1.404.740	1.646.379	1.602.029	1.813.246	2.203.572	2.767.289	2.681.809
MOP	464.430	445.711	448.579	503.894	543.278	562.105	687.367	774.854	970.407	1.043.807	1.223.490	1.192.782
MINEDUC	3.165	2.336	2.359	2.983	3.468	3.953	4.100	2.035	5.205	5.348	12.539	3.896
VIVIENDA	400.119	391.808	403.355	407.383	406.249	487.080	581.282	565.058	666.168	844.724	1.052.955	1.112.257
SALUD	34.374	26.749	28.155	11.433	4.444	6.254	10.110	12.495	36.117	80.214	164.269	182.167
CHILEDEPORTES	4.372	4.073	525	2.381	3.689	2.225	2.266	2.013	2.252	1.388	3.746	14.169
CORFO (E.O.S.)	74.891	55.633	40.464	41.748	28.429	9.807	0	0	0	0	0	0
METRO	52.186	46.107	54.826	141.603	240.109	324.648	351.399	233.480	125.643	220.305	304.004	172.145
FONDO SOCIAL	4.685	8.405	19.986	13.071	8.411	8.667	9.854	12.094	7.454	7.784	6.287	4.393
INV. MUNICIPAL(*)	149.931	216.075	170.932	197.711	194.859	267.844	240.705	268.941	304.849	268.590	255.918	204.781
% IDR con Mun	38,5%	41,2%	39,8%	38,1%	34,2%	33,3%	28,5%	31,1%	31,0%	28,9%	28,3%	26,0%
% IDR sin Mun	32,5%	32,4%	32,9%	30,6%	26,6%	23,6%	20,2%	22,0%	22,0%	22,2%	23,3%	21,6%
% Inv Mun/Inv. T.	8,9%	13,0%	10,3%	10,9%	10,4%	12,7%	10,4%	11,6%	11,6%	8,7%	6,6%	5,6%

(*) La inversión municipal para el año 2010 no es completa en alrededor de 50 municipalidades. Se obtuvo de informes de la Contraloría General de la República (Estado Analítico de Situación Presupuestaria Sector municipal). No obstante son, en su mayoría municipalidades de baja capacidad de inversión (municipios rurales y/o apartados).

BORRADOR PARA DISCUSIÓN

EVOLUCIÓN DE LA INVERSIÓN PÚBLICA EN LAS REGIONES DE CHILE

Totales nacionales

La Tabla N° 1, sobre la que se basará gran parte del análisis, muestra, para el período 1999 – 2010, el total de la Inversión Pública, separada por sectores, así como la inversión de las fuentes tradicionales de inversión regional (FRNDR, ISAR, ISAR y Convenios de Programación) y, la inversión propia municipal.

Las Tablas N° 2A y N° 2B muestran la evolución de la inversión pública en el conjunto de las regiones del país, así como la participación porcentual de la Inversión de Decisión Regional (IDR) en ellas.

Entre los extremos del período (años 1999 y 2010), al incluir la inversión municipal los datos arrojan un aumento efectivo de la IPN de 114.73% y un promedio anual de crecimiento de 7.55%, contra un aumento de la IDR bastante inferior, de 45.11% y un promedio anual de crecimiento de 3.93%, también comparativamente bajo.

Al excluir del análisis a la inversión municipal, el panorama no es muy distinto: la IPN aumenta un 122.35% con un crecimiento anual promedio de 7.98%, mientras que la IDR sólo lo hace en 47.67% con un crecimiento anual promedio de 4.42%.

TABLA N° 2A: EVOLUCIÓN INVERSIÓN PÚBLICA EN REGIONES Y PARTICIPACIÓN DE LA INVERSIÓN DE DECISIÓN REGIONAL, PERÍODO 1999-2005
(montos expresados en millones de pesos a diciembre 2010)

CATEGORÍAS	1999	2000	2001	2002	2003	2004	2005
IPN C/MUN	1.688.076	1.667.997	1.657.789	1.816.975	1.882.553	2.105.333	2.303.944
% CREC ANUAL IPN C/MUN		-1,19%	-0,61%	9,60%	3,61%	11,83%	9,43%
IPN S/MUN	1.538.145	1.451.921	1.486.857	1.619.265	1.687.694	1.837.489	2.063.239
% CREC ANUAL IPN S/MUN		-5,61%	2,41%	8,91%	4,23%	8,88%	12,29%
IDR C/MUN	649.854	687.176	659.541	692.480	644.476	700.593	657.565
PARTICIPACIÓN IDR C/MUN	38,50%	41,20%	39,78%	38,11%	34,23%	33,28%	28,54%
% CREC ANUAL IDR C/MUN		5,74%	-4,02%	4,99%	-6,93%	8,71%	-6,14%
IDR S/MUN	499.922	471.101	488.609	494.769	449.618	432.749	416.859
PARTICIPACIÓN IDR S/MUN	32,50%	32,45%	32,86%	30,56%	26,64%	23,55%	20,20%
% CREC ANUAL IDR S/MUN		-5,77%	3,72%	1,26%	-9,13%	-3,75%	-3,67%

BORRADOR PARA DISCUSIÓN

TABLA N° 2B: EVOLUCIÓN INVERSIÓN PÚBLICA EN REGIONES Y PARTICIPACIÓN DE LA INVERSIÓN DE DECISIÓN REGIONAL, PERÍODO 2006-2010
(montos expresados en millones de pesos a diciembre 2010)

CATEGORÍAS	2006	2007	2008	2009	2010	1999-2010	Promedio
IPN C/MUN	2.323.897	2.629.157	3.100.286	3.861.597	3.624.800	28.662.405	2.388.534
% CREC ANUAL IPN C/MUN	0,87%	13,14%	17,92%	24,56%	-6,13%	114,73%	7,55%
IPN S/MUN	2.054.957	2.324.308	2.831.696	3.605.679	3.420.019	25.921.268	2.160.106
% CREC ANUAL IPN S/MUN	-0,40%	13,11%	21,83%	27,33%	-5,15%	45,11%	7,98%
IDR C/MUN	721.868	815.911	896.715	1.094.308	942.991	9.163.478	763.623
PARTICIPACIÓN IDR C/MUN	31,06%	31,03%	28,92%	28,34%	26,01%	31,97%	33,25%
% CREC ANUAL IDR C/MUN	9,78%	13,03%	9,90%	22,04%	-13,83%	122,35%	3,93%
IDR S/MUN	452.928	511.062	628.124	838.390	738.210	6.422.341	535.195
PARTICIPACIÓN IDR S/MUN	22,04%	21,99%	22,18%	23,25%	21,58%	24,78%	25,82%
% CREC ANUAL IDR S/MUN	8,65%	12,84%	22,91%	33,48%	-11,95%	47,67%	4,42%

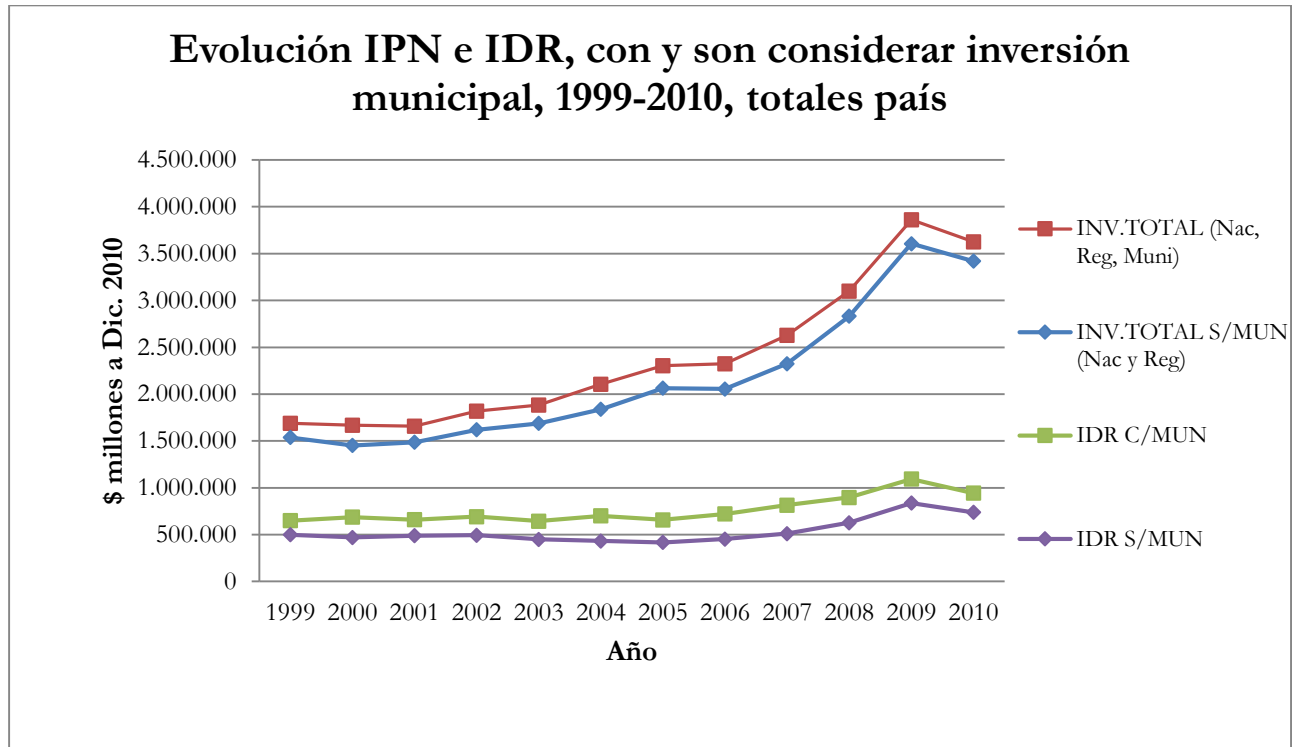
Donde:

- IPN C/MUN = Inversión Pública Nacional considerando como tal también a la inversión municipal
- % CREC ANUAL IPN C/MUN = Porcentaje de crecimiento anual de la Inversión Pública Nacional considerando como tal también a la inversión municipal
- IPN S/MUN = Inversión Pública Nacional sin considerar como tal a la inversión municipal
- % CREC ANUAL IPN S/MUN = Porcentaje de crecimiento anual de la Inversión Pública Nacional sin considerar como tal a la inversión municipal
- IDR C/MUN = Inversión de Decisión Regional considerando como tal también a la inversión municipal
- PARTICIPACIÓN IDR C/MUN = Porcentaje de participación de la IDR en la IPN, incluyendo en ellas a la inversión municipal
- % CREC ANUAL IDR C/MUN = Porcentaje de crecimiento anual de la participación de la IDR en la IPN, incluyendo en ellas a la inversión municipal
- IDR S/MUN = Inversión de Decisión Regional sin incluir a la inversión municipal
- PARTICIPACIÓN IDR S/MUN = Porcentaje de participación de la IDR en la IPN, sin incluir en ellas a la inversión municipal
- % CREC ANUAL IDR S/MUN = Porcentaje de crecimiento anual de la participación de la IDR en la IPN, sin incluir en ellas a la inversión municipal

El Gráfico N° 1 ilustra lo anterior. Para la IPN, con o sin inversión municipal, el crecimiento tiende a ser exponencial, con una caída en el año 2010 (que respondería a la reasignación de los recursos de inversión tras el terremoto y tsunami del 27 de febrero de ese año). Ese crecimiento va aumentando también exponencialmente la brecha de la inversión total con respecto a la IDR. En efecto, esta última crece en menor proporción en el período analizado, mostrando incluso una clara depresión a partir de 2002, que sólo comienza a revertirse a partir de 2006.

BORRADOR PARA DISCUSIÓN

Gráfico N° 1

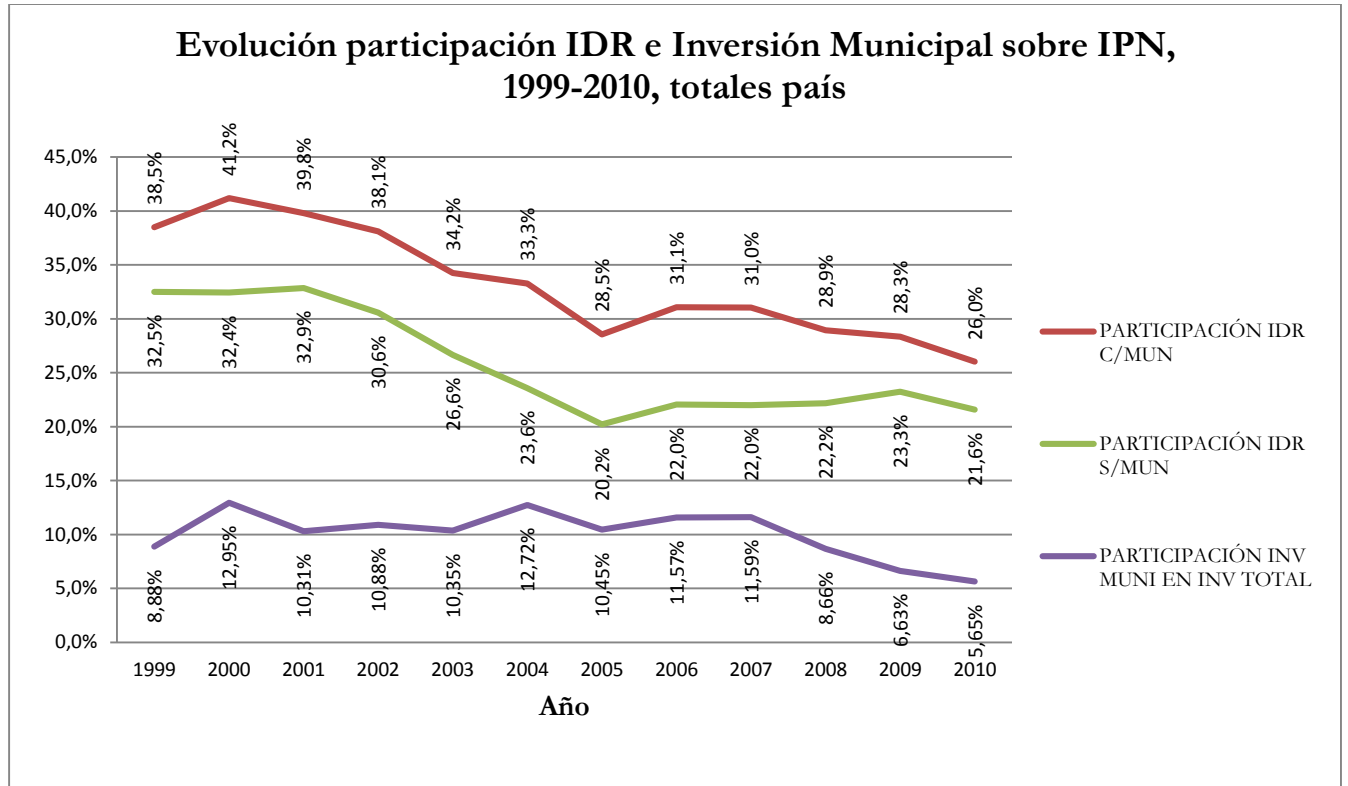


Los datos de la brecha a la que se ha hecho referencia se muestran en el Gráfico N° 2. En 1999 la IDR alcanzaba 38.5% de la IPN al incluir inversión municipal y 32.5% sin incluirla. El máximo valor alcanzado por la IDR a nivel nacional se logra el año 2000, con un 41.2%, incluyendo la inversión propia municipal. El valor máximo de la IDR sin considerar la inversión municipal se alcanza el año 2001, con un 32.9%. Al final del período de análisis (2010) estas proporciones llegan sólo a 26.0% y 21.6%, respectivamente.

Cabe agregar que la proporción de la inversión municipal en el total de la inversión sólo decae en los últimos 3 años del período, manteniéndose su participación relativamente constante en años anteriores (Tabla N° 1), lo que permite señalar que las caídas de las IDR en los 11 años son atribuibles a decisiones del gobierno central y a la inversión sectorial.

BORRADOR PARA DISCUSIÓN

Gráfico N° 2



Totales por región

La Tabla N° 3 muestra la participación porcentual de la IDR sobre la IPN en las regiones, con y sin considerar la inversión municipal.

De los promedios del período completo, la región con mayor proporción de IDR es Atacama, con y sin considerar la inversión municipal (50.74% y 45.80%, respectivamente). En tanto, la región con menor participación de IDR, con y sin inversión municipal, es la Metropolitana de Santiago (con 25.12% y 14.43% respectivamente), seguida por la del Maule, también en ambas formas de cálculo (33.35% y 27.44%, respectivamente).

Si se miran los datos parciales, entonces el máximo se da en la Región de Atacama en 2006, con un 60.7% de participación en la inversión total (incluyendo la municipal). El mínimo porcentaje aparece cuando la inversión municipal se excluye del análisis y lo presenta la Región Metropolitana, con un 7.3%, y le sigue Biobío que en 2010 cae a un 18.1% (desde un 30.0% el año anterior)

BORRADOR PARA DISCUSIÓN

TABLA N° 3: PORCENTAJE (%) ANUAL DE INVERSIÓN DE DECISIÓN REGIONAL 1999-2010, CON Y SIN INCLUIR INVERSIÓN MUNICIPAL, POR REGIÓN

REGIÓN		1999	2000	2001	2002	2003	2004	2005	2006	2007	2008	2009	2010	Promedio
Arica y Parinacota	c/Mun	-	-	-	-	-	-	-	-	-	50,2%	43,0%	36,8%	43.33%
	s/Mun	-	-	-	-	-	-	-	-	-	47,3%	41,1%	33,3%	40.57%
Tarapacá	c/Mun	47,5%	42,7%	42,5%	34,0%	38,8%	42,9%	40,9%	34,0%	39,4%	38,2%	32,9%	39,0%	39.40%
	s/Mun	41,5%	36,1%	38,2%	30,9%	34,2%	33,6%	35,1%	25,6%	33,4%	29,9%	29,5%	36,2%	33.68%
Antofagasta	c/Mun	54,2%	48,3%	48,3%	50,2%	54,8%	47,4%	49,7%	50,3%	53,0%	43,7%	38,8%	45,0%	48.64%
	s/Mun	48,3%	41,0%	44,3%	44,7%	50,2%	41,1%	45,8%	45,5%	48,6%	38,5%	34,3%	42,1%	43.69%
Atacama	c/Mun	55,1%	51,4%	53,7%	54,1%	46,2%	42,4%	50,6%	60,7%	51,0%	52,5%	41,5%	49,6%	50.74%
	s/Mun	52,4%	48,1%	50,1%	50,9%	41,2%	36,8%	44,1%	53,9%	41,9%	47,4%	37,9%	45,0%	45.80%
Coquimbo	c/Mun	28,8%	35,7%	41,4%	40,0%	40,9%	47,5%	43,6%	50,1%	51,9%	41,0%	39,3%	34,8%	41.26%
	s/Mun	26,6%	31,0%	36,4%	35,4%	34,4%	36,0%	31,0%	39,2%	42,0%	37,0%	35,5%	30,7%	34.60%
Valparaíso	c/Mun	44,1%	52,8%	43,5%	50,3%	45,2%	37,1%	32,0%	37,4%	35,7%	25,0%	30,0%	21,5%	37.88%
	s/Mun	41,3%	44,0%	36,6%	41,3%	36,7%	26,9%	21,0%	21,5%	20,9%	16,4%	22,3%	18,1%	28.90%
RM Santiago	c/Mun	33,5%	38,1%	36,4%	32,9%	25,4%	25,7%	16,5%	20,8%	21,2%	19,1%	14,8%	16,9%	25.12%
	s/Mun	22,0%	23,2%	23,9%	20,7%	13,2%	12,5%	7,3%	11,1%	10,1%	9,8%	9,1%	10,1%	14.43%
O'Higgins	c/Mun	40,8%	41,3%	38,5%	44,1%	38,0%	38,6%	33,3%	37,6%	35,9%	35,9%	40,3%	27,9%	37.69%
	s/Mun	34,8%	34,4%	33,0%	37,2%	30,7%	30,8%	23,8%	29,8%	28,0%	28,8%	31,5%	22,0%	30.41%
Maule	c/Mun	38,7%	34,2%	38,4%	32,5%	38,6%	36,7%	32,3%	28,2%	32,7%	27,2%	34,2%	26,4%	33.35%
	s/Mun	34,4%	28,3%	33,3%	27,4%	31,9%	28,8%	25,7%	20,0%	24,8%	22,5%	29,1%	23,2%	27.44%
Biobío	c/Mun	31,6%	42,1%	42,1%	40,6%	44,5%	43,2%	33,8%	39,4%	30,7%	31,9%	33,7%	19,8%	36.11%
	s/Mun	24,6%	29,0%	33,4%	31,0%	38,0%	32,2%	23,1%	29,4%	21,2%	25,6%	30,0%	18,1%	27.96%
Araucanía	c/Mun	42,2%	40,1%	40,7%	43,3%	43,8%	40,9%	46,4%	42,1%	33,8%	28,2%	26,5%	27,9%	37.99%
	s/Mun	36,4%	33,0%	35,2%	36,2%	36,0%	33,5%	41,1%	33,5%	23,8%	22,2%	19,7%	22,1%	31.04%
Los Ríos	c/Mun	-	-	-	-	-	-	-	-	-	45,7%	40,3%	39,8%	41.95%
	s/Mun	-	-	-	-	-	-	-	-	-	35,9%	34,3%	34,9%	35.03%
Los Lagos	c/Mun	44,4%	49,0%	47,8%	50,0%	41,6%	45,3%	33,3%	36,2%	34,3%	34,2%	37,1%	35,8%	40.76%
	s/Mun	37,9%	40,1%	39,0%	40,4%	30,2%	31,0%	22,2%	26,0%	24,8%	28,1%	31,5%	30,2%	31.78%
Aisén	c/Mun	56,4%	49,0%	51,7%	52,8%	46,2%	45,0%	44,6%	47,5%	45,8%	40,5%	35,7%	43,7%	46.58%
	s/Mun	54,6%	45,7%	49,0%	49,2%	42,9%	41,9%	40,8%	42,4%	41,1%	37,3%	32,9%	40,9%	43.23%
Magallanes	c/Mun	39,9%	40,1%	38,5%	50,0%	48,2%	44,7%	43,7%	46,0%	52,8%	43,4%	43,1%	35,6%	44.01%
	s/Mun	39,0%	38,7%	37,2%	49,1%	47,2%	43,7%	42,3%	44,0%	51,8%	41,2%	41,4%	33,3%	42.62%
PAÍS	c/Mun	38,5%	41,2%	39,8%	38,1%	34,2%	33,3%	28,5%	31,1%	31,0%	28,9%	28,3%	26,0%	33.25%
	s/Mun	32,5%	32,4%	32,9%	30,6%	26,6%	23,6%	20,2%	22,0%	22,0%	22,2%	23,3%	21,6%	25.82%

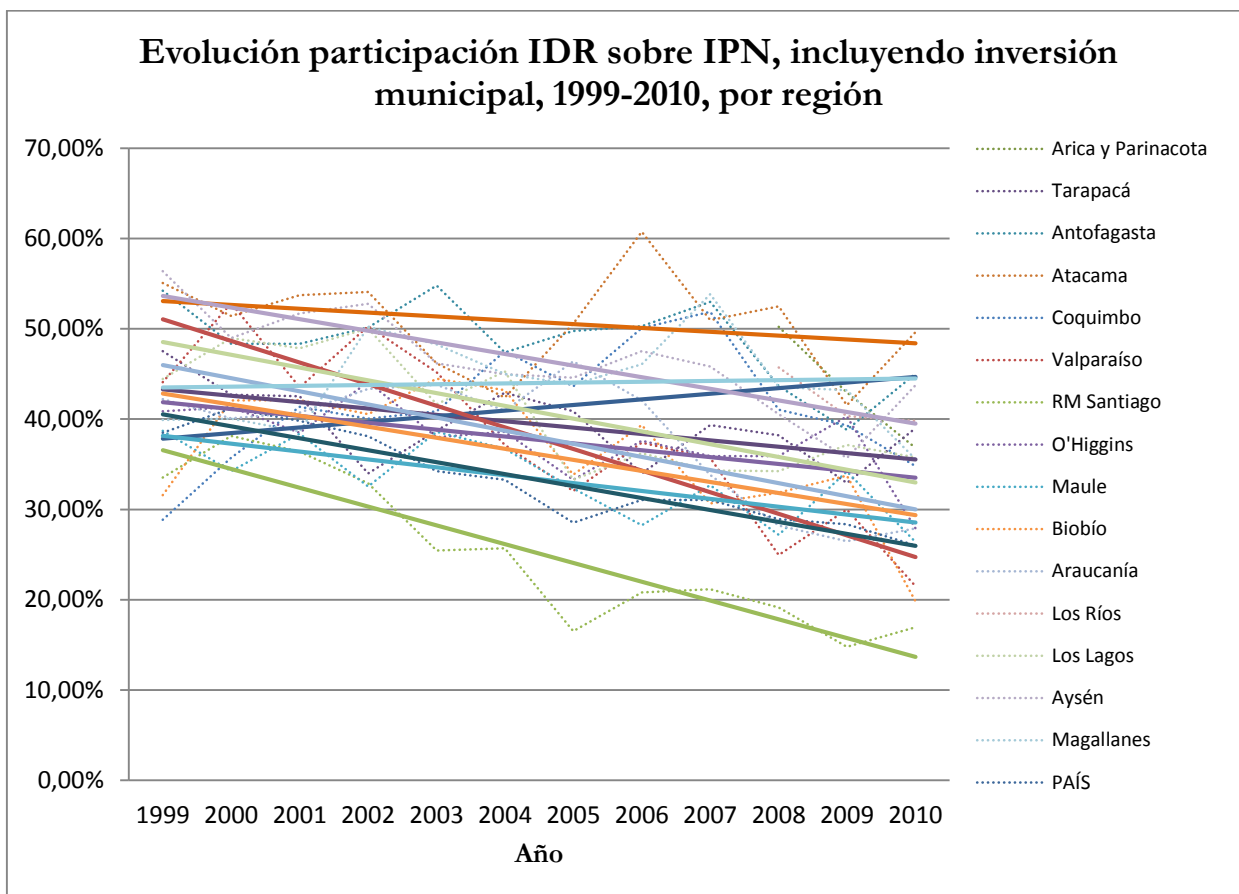
BORRADOR PARA DISCUSIÓN

El Gráfico N° 3¹ muestra las tendencias lineales de la participación porcentual anual de la IDR en el total de la inversión de cada región, incluida la inversión municipal. Lo mismo hace el Gráfico N° 4, pero excluyendo la inversión municipal.

En el primer caso, en todas las regiones, con las únicas excepciones de Coquimbo y Aysén, la tendencia es a la baja, con los descensos más acentuados en las de Valparaíso y Metropolitana.

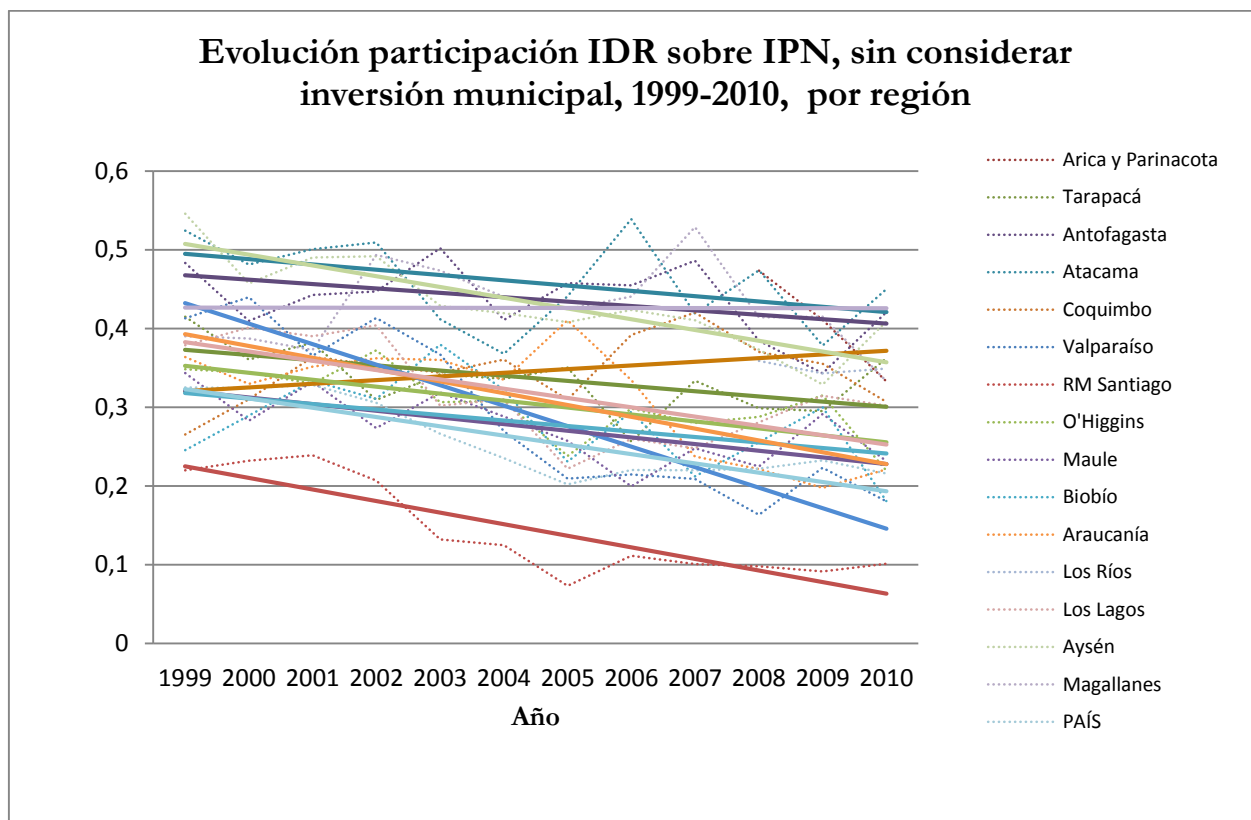
En el segundo caso, sólo Coquimbo tiende al alza y la caída más fuerte se produce en Valparaíso.

Gráfico N° 3



¹ Tanto en el Gráfico N° 3 como en el Gráfico N° 4 se han omitido las líneas de tendencia de las regiones de Arica y Parinacota y de Los Ríos (solo grafica la curva de porcentajes), dado que las series respectivas sólo presentan tres datos, cantidad insuficiente para marcar una tendencia.

Gráfico N° 4



CONSIDERACIONES FINALES

Este informe cumple con la finalidad de mostrar gráficamente la preocupante disminución de la participación regional en las decisiones de inversión pública, aun considerando la inversión de decisión municipal, cuya participación se ha visto también reducida en relación a la inversión pública.

Más allá de cuestionamientos metodológicos y conceptuales de la utilización del indicador de Inversión de Decisión Regional (IDR) para evaluar nuestro grado de descentralización fiscal, es un hecho evidente que en la última década ha existido una recentralización de la inversión pública, y que las cifras alentadoras en algunos años o los altos niveles de decisión alcanzados por algunas regiones, lamentablemente no constituyen una tendencia. En consecuencia, el compromiso presidencial de una IDR no menor del 50% el año 2014 se ve bastante lejano y, de no mediar cambios radicales, poco viable.



BORRADOR PARA DISCUSIÓN

ANEXO N° 1

DETALLE DE INVERSIÓN NACIONAL, REGIONAL Y MUNICIPAL POR REGIÓN

1999 - 2010

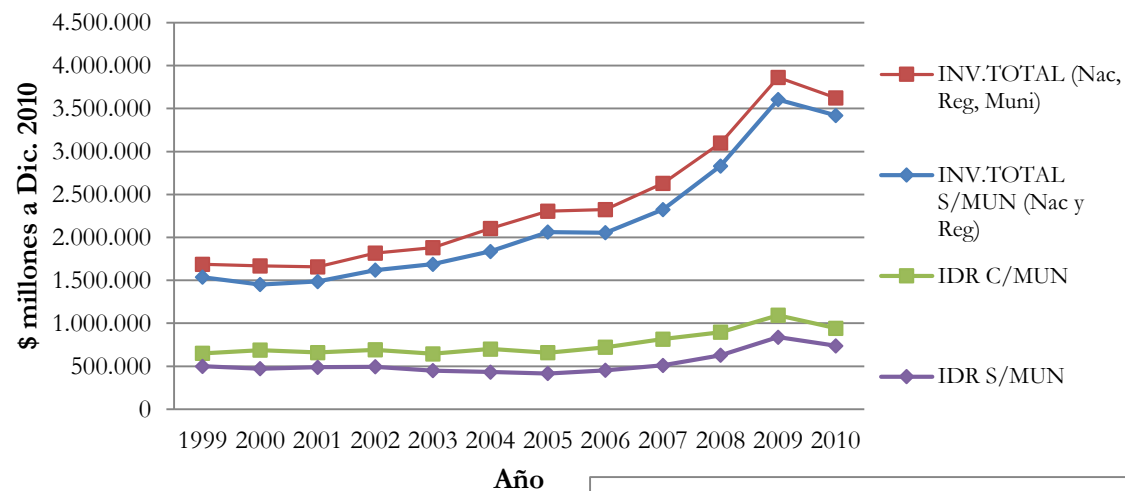
BORRADOR PARA DISCUSIÓN

NIVEL NACIONAL
INVERSIÓN PÚBLICA EFECTIVA, POR CATEGORÍA, PERÍODO 1999-2010,
(\$ millones a Dic. 2010)

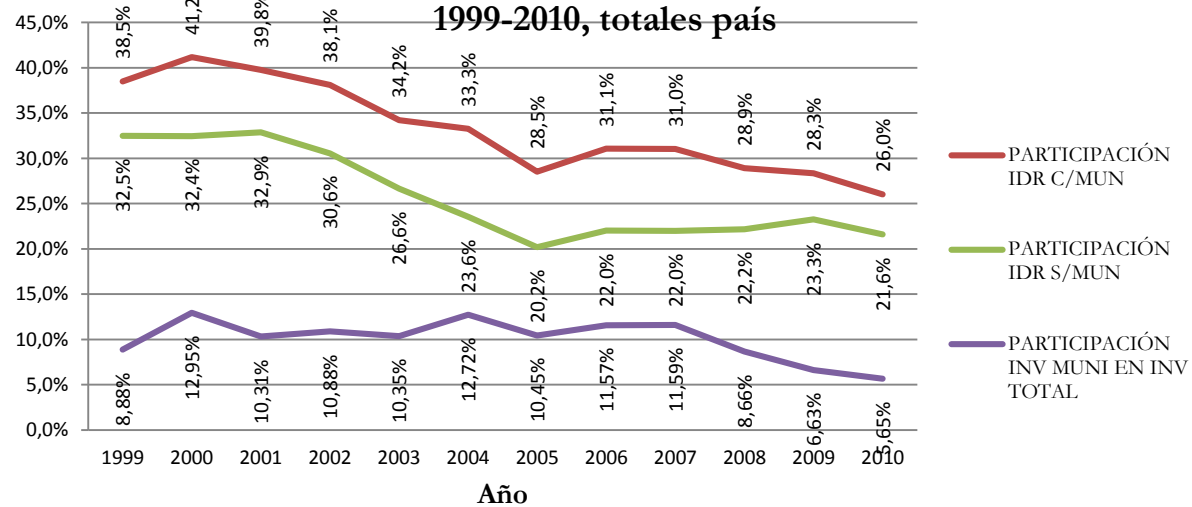
CATEGORÍAS	1999	2000	2001	2002	2003	2004	2005	2006	2007	2008	2009	2010
INV.TOTAL	1.688.076	1.667.997	1.657.789	1.816.975	1.882.553	2.105.333	2.303.944	2.323.897	2.629.157	3.100.286	3.861.452	3.624.800
INV.TOTAL Sin Mun.	1.538.145	1.451.921	1.486.857	1.619.265	1.687.694	1.837.489	2.063.239	2.054.957	2.324.308	2.831.696	3.605.534	3.420.019
IDR C/MUN	649.854	687.176	659.541	692.480	644.476	700.593	657.565	721.868	815.911	896.715	1.094.308	942.991
% IDR C/MUN	38,5%	41,2%	39,8%	38,1%	34,2%	33,3%	28,5%	31,1%	31,0%	28,9%	28,3%	26,0%
IDR S/MUN	499.922	471.101	488.609	494.769	449.618	432.749	416.859	452.928	511.062	628.124	838.390	738.210
% IDR S/MUN	32,5%	32,4%	32,9%	30,6%	26,6%	23,6%	20,2%	22,0%	22,0%	22,2%	23,3%	21,6%
FNDR	218.752	188.427	198.413	218.603	231.692	295.682	296.630	331.713	383.231	475.744	559.114	551.514
ISAR TOTAL	117.643	96.470	96.660	100.409	59.095	33.747	0	0	0	0	0	0
MOP	51.166	47.156	45.973	31.911	12.648	12.677	0	0	0	0	0	0
MINVU	2.187	2.069	6.208	22.370	4.882	0	0	0	0	0	0	0
CHILEDEPORTES	2.578	2.534	1.406	3.870	5.216	2.749	0	0	0	0	0	0
FOSIS	6.869	4.044	104	0	0	0	0	0	0	0	0	0
MINSAL	2.702	2.326	904	0	0	0	0	0	0	0	0	0
MINTER - PMB	52.142	38.340	42.064	42.257	36.349	18.320	0	0	0	0	0	0
IRAL	88.566	89.029	81.996	70.254	79.685	58.377	29.334	31.133	32.487	32.097	34.876	32.090
FOSIS	14.917	19.524	31.637	33.794	44.089	25.865	29.334	31.133	32.487	32.097	34.876	32.090
PMU	73.648	69.504	50.359	36.460	35.596	32.512	0	0	0	0	0	0
CONV. PROG.	74.961	97.175	111.541	105.503	79.145	44.944	90.895	90.081	95.344	120.283	244.399	154.606
VIVIENDA	0	0	0	0	0	0	0	0	0	16.606	22.805	0
MOP	68.477	88.029	98.299	90.424	55.237	27.427	51.160	32.099	34.436	67.778	134.219	123.158
MINSAL	6.484	9.146	13.241	15.079	23.908	17.516	39.735	57.982	60.908	35.900	87.374	31.448
INV. SECTORIAL	1.038.223	980.821	998.247	1.124.496	1.238.076	1.404.740	1.646.379	1.602.029	1.813.246	2.203.572	2.767.289	2.681.809
MOP	464.430	445.711	448.579	503.894	543.278	562.105	687.367	774.854	970.407	1.043.807	1.223.490	1.192.782
MINEDUC	3.165	2.336	2.359	2.983	3.468	3.953	4.100	2.035	5.205	5.348	12.539	3.896
VIVIENDA	400.119	391.808	403.355	407.383	406.249	487.080	581.282	565.058	666.168	844.724	1.052.955	1.112.257
SALUD	34.374	26.749	28.155	11.433	4.444	6.254	10.110	12.495	36.117	80.214	164.269	182.167
CHILEDEPORTES	4.372	4.073	525	2.381	3.689	2.225	2.266	2.013	2.252	1.388	3.746	14.169
CORFO (E.O.S.)	74.891	55.633	40.464	41.748	28.429	9.807	0	0	0	0	0	0
METRO	52.186	46.107	54.826	141.603	240.109	324.648	351.399	233.480	125.643	220.305	304.004	172.145
FONDO SOCIAL	4.685	8.405	19.986	13.071	8.411	8.667	9.854	12.094	7.454	7.784	6.287	4.393
INV. MUNICIPAL	149.931	216.075	170.932	197.711	194.859	267.844	240.705	268.941	304.849	268.590	255.918	204.781
% INV MUN EN INV TOT	8,88%	12,95%	10,31%	10,88%	10,35%	12,72%	10,45%	11,57%	11,59%	8,66%	6,63%	5,65%

BORRADOR PARA DISCUSIÓN

Evolución IPN e IDR, con y son considerar inversión municipal, 1999-2010, totales país



Evolución participación IDR e Inversión Municipal sobre IPN, 1999-2010, totales país

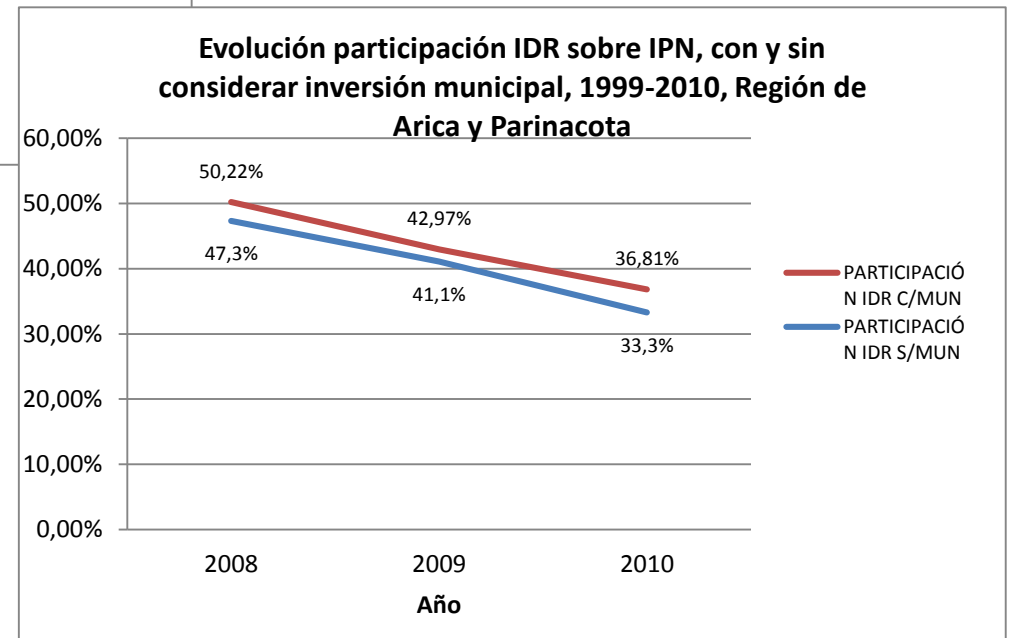
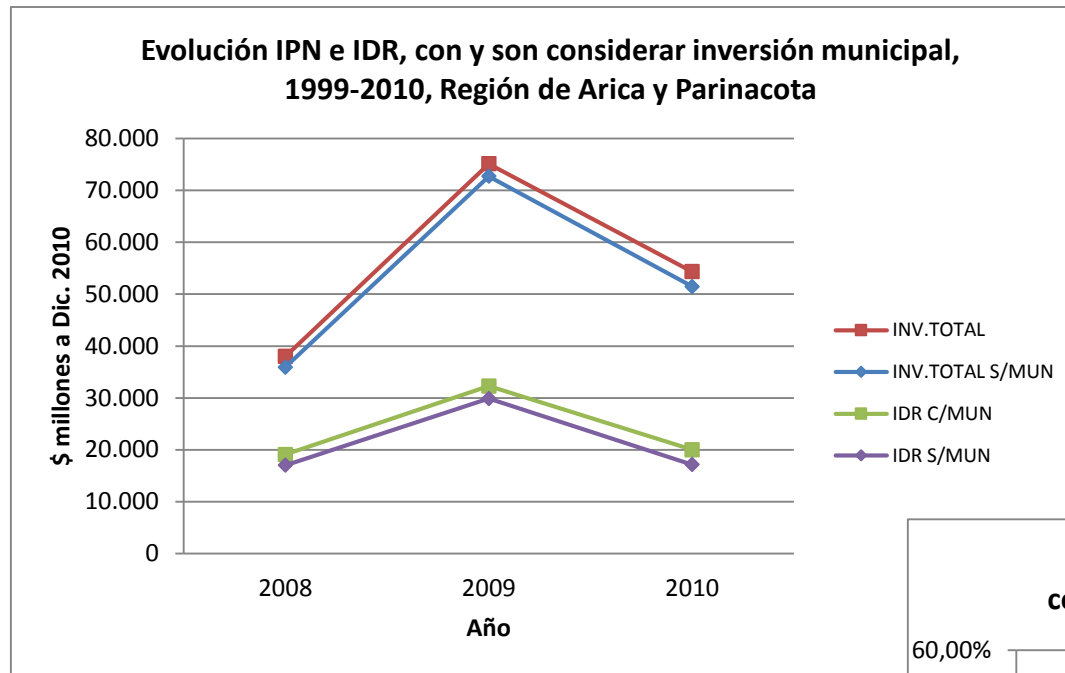


BORRADOR PARA DISCUSIÓN

REGIÓN DE ARICA Y PARINACOTA
INVERSIÓN PÚBLICA EFECTIVA, POR CATEGORÍA, PERÍODO 2008- 2010 - IDR
(\$ millones a Dic. 2010)

CATEGORÍAS	2008	2009	2010
INV.TOTAL	37.990	75.114	54.338
INV.TOTAL S/MUN	35.909	72.710	51.458
IDR C/MUN	19.079	32.273	20.004
PARTICIPACIÓN IDR C/MUN	50,22%	42,97%	36,81%
IDR S/MUN	16.999	29.870	17.124
PARTICIPACIÓN IDR S/MUN	47,3%	41,1%	33,3%
FNDR	11.670	14.658	14.138
ISAR TOTAL	0	0	0
MOP	0	0	0
MINVU	0	0	0
CHILEDEPORTES	0	0	0
FOSIS	0	0	0
MINSAL	0	0	0
MINTER - PMB	0	0	0
IRAL	438	667	564
FOSIS	438	667	564
PMU	0	0	0
CONV. PROG.	4.891	14.544	2.422
VIVIENDA	0	0	0
MOP	1.148	5.778	2.422
MINSAL	3.743	8.766	0
INV. SECTORIAL	18.910	42.840	34.334
MOP	5.921	19.015	13.065
MINEDUC	0	0	35
VIVIENDA	9.190	14.949	10.853
SALUD	3.743	8.766	10.355
CHILEDEPORTES	0	0	0
CORFO (E.O.S.)	0	0	0
METRO	0	0	0
FONDO SOCIAL	56	111	26
INV. MUNICIPAL	2.081	2.403	2.880
PARTICIPACIÓN INV MUNI EN INV TOTAL	5,48%	3,20%	5,30%

BORRADOR PARA DISCUSIÓN



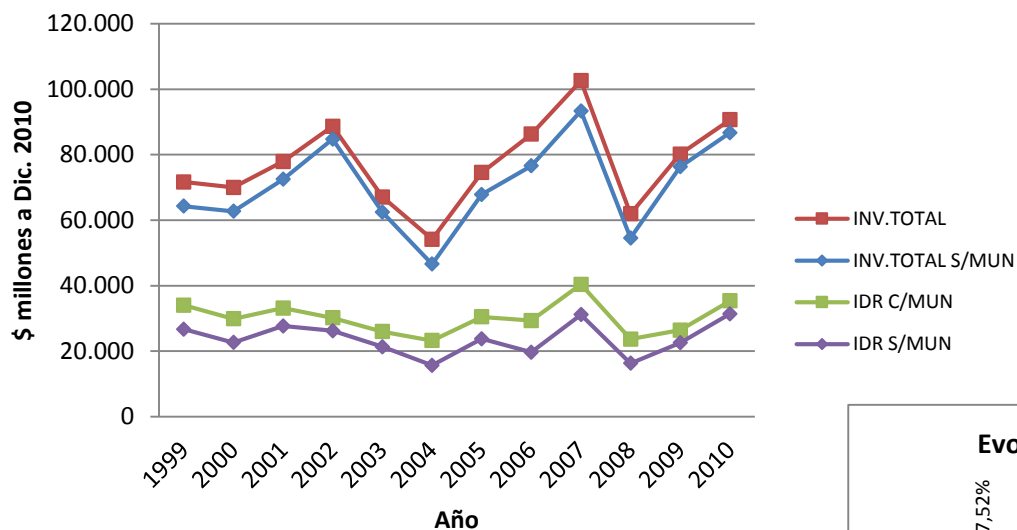
BORRADOR PARA DISCUSIÓN

REGIÓN DE TARAPACÁ
INVERSIÓN PÚBLICA EFECTIVA, POR CATEGORÍA, PERÍODO 1999- 2010 - IDR
(\$ millones a Dic. 2010)

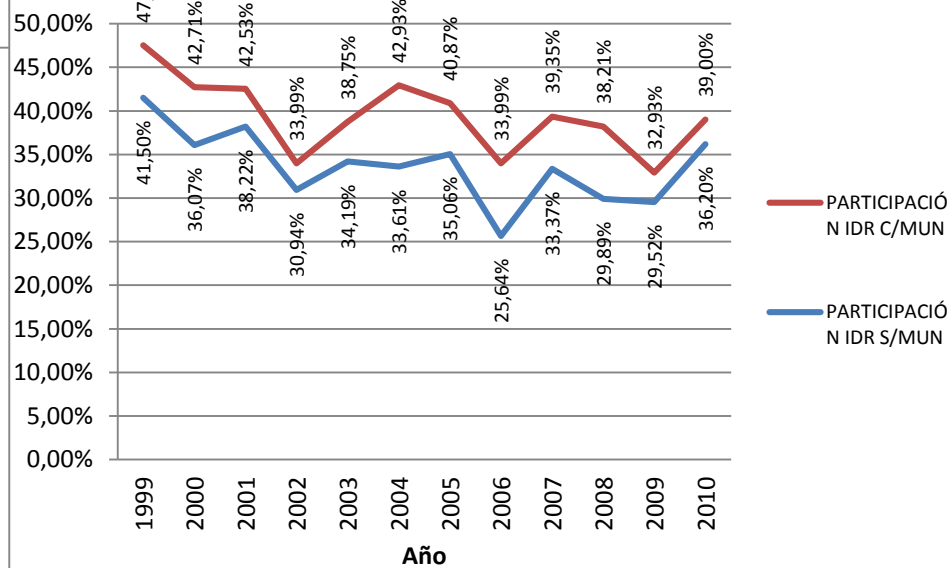
CATEGORÍAS	1999	2000	2001	2002	2003	2004	2005	2006	2007	2008	2009	2010
INV.TOTAL	71.651	69.976	77.905	88.676	67.066	54.170	74.526	86.275	102.578	61.908	80.171	90.670
INV.TOTAL S/MUN	64.280	62.708	72.463	84.751	62.417	46.567	67.859	76.591	93.360	54.558	76.292	86.697
IDR C/MUN	34.047	29.889	33.134	30.144	25.989	23.253	30.456	29.325	40.369	23.656	26.403	35.357
PARTICIPACIÓN IDR C/MUN	47,52%	42,71%	42,53%	33,99%	38,75%	42,93%	40,87%	33,99%	39,35%	38,21%	32,93%	39,00%
IDR S/MUN	26.676	22.621	27.693	26.220	21.340	15.649	23.789	19.640	31.151	16.307	22.524	31.384
PARTICIPACIÓN IDR S/MUN	41,50%	36,07%	38,22%	30,94%	34,19%	33,61%	35,06%	25,64%	33,37%	29,89%	29,52%	36,20%
FNDR	14.667	11.279	14.466	9.821	10.435	13.025	11.702	16.182	17.614	11.989	15.829	19.786
ISAR TOTAL	2.501	1.847	2.382	1.962	1.104	605	0	0	0	0	0	0
MOP	1.632	1.407	1.930	989	448	453	0	0	0	0	0	0
MINVU	88	88	197	793	0	0	0	0	0	0	0	0
CHILEDEPORTES	111	34	191	0	447	147	0	0	0	0	0	0
FOSIS	253	153	15	0	0	0	0	0	0	0	0	0
MINSAL	237	106	49	0	0	0	0	0	0	0	0	0
MINTER - PMB	181	59	0	180	210	5	0	0	0	0	0	0
IRAL	2.106	3.103	3.264	2.740	2.292	1.715	1.114	847	933	557	846	598
FOSIS	559	780	1.158	1.338	1.386	875	1.114	847	933	557	846	598
PMU	1.547	2.323	2.105	1.402	906	840	0	0	0	0	0	0
CONV. PROG.	7.402	6.393	7.580	11.696	7.509	304	10.973	2.612	12.604	3.761	5.848	11.000
VIVIENDA	0	0	0	0	0	0	0	0	0	0	0	0
MOP	7.402	6.393	7.580	11.696	7.500	304	10.127	869	2.228	3.761	5.848	11.000
MINSAL	0	0	0	0	9	0	845	1.743	10.376	0	0	0
INV. SECTORIAL	37.604	40.087	44.771	58.531	41.077	30.918	44.070	56.951	62.208	38.251	53.768	55.313
MOP	17.105	20.499	18.709	28.463	15.227	14.815	22.995	40.426	37.726	20.439	31.371	31.336
MINEDUC	48	0	0	0	0	0	0	0	377	57	146	237
VIVIENDA	11.028	11.986	18.168	21.258	20.147	13.650	20.863	16.490	23.900	17.486	20.792	23.503
SALUD	166	160	58	1.188	240	49	149	0	31	0	0	0
CHILEDEPORTES	17	4	0	0	415	67	0	2	0	134	1.381	152
CORFO (E.O.S.)	9.204	7.370	7.279	7.108	4.856	2.223	0	0	0	0	0	0
METRO	0	0	0	0	0	0	0	0	0	0	0	0
FONDO SOCIAL	36	68	556	513	191	113	63	33	175	136	78	85
INV. MUNICIPAL	7.371	7.268	5.442	3.925	4.649	7.604	6.667	9.684	9.218	7.349	3.879	3.973
PARTICIPACIÓN INV MUNI EN INV TOTAL	10,29%	10,39%	6,99%	4,43%	6,93%	14,04%	8,95%	11,22%	8,99%	11,87%	4,84%	4,38%

BORRADOR PARA DISCUSIÓN

Evolución IPN e IDR, con y son considerar inversión municipal, 1999-2010, Región de Tarapacá



Evolución participación IDR sobre IPN, con y sin considerar inversión municipal, 1999-2010, Región de Tarapacá

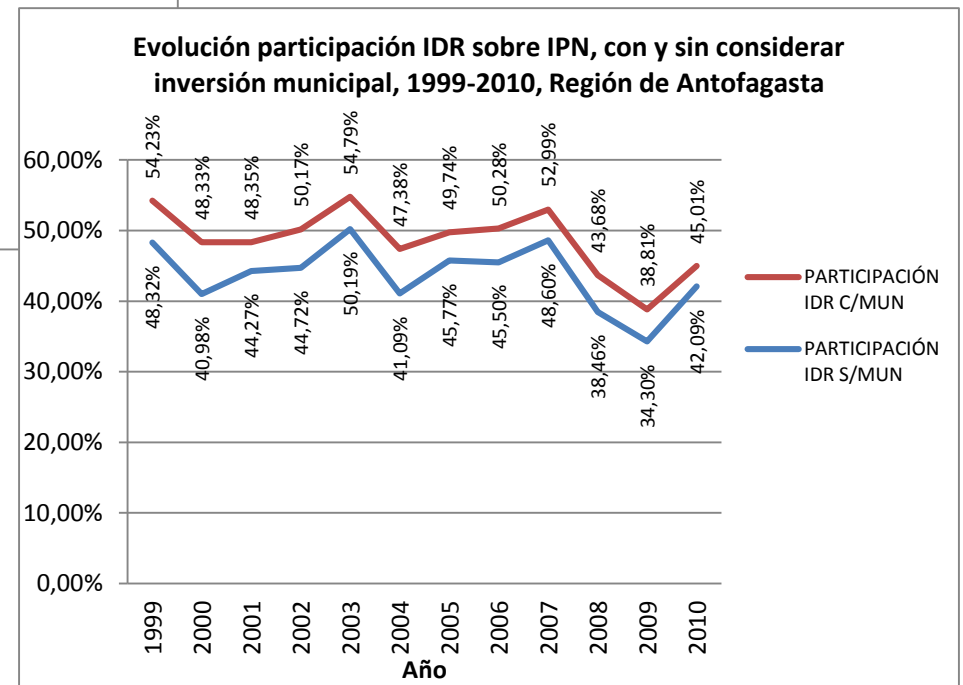
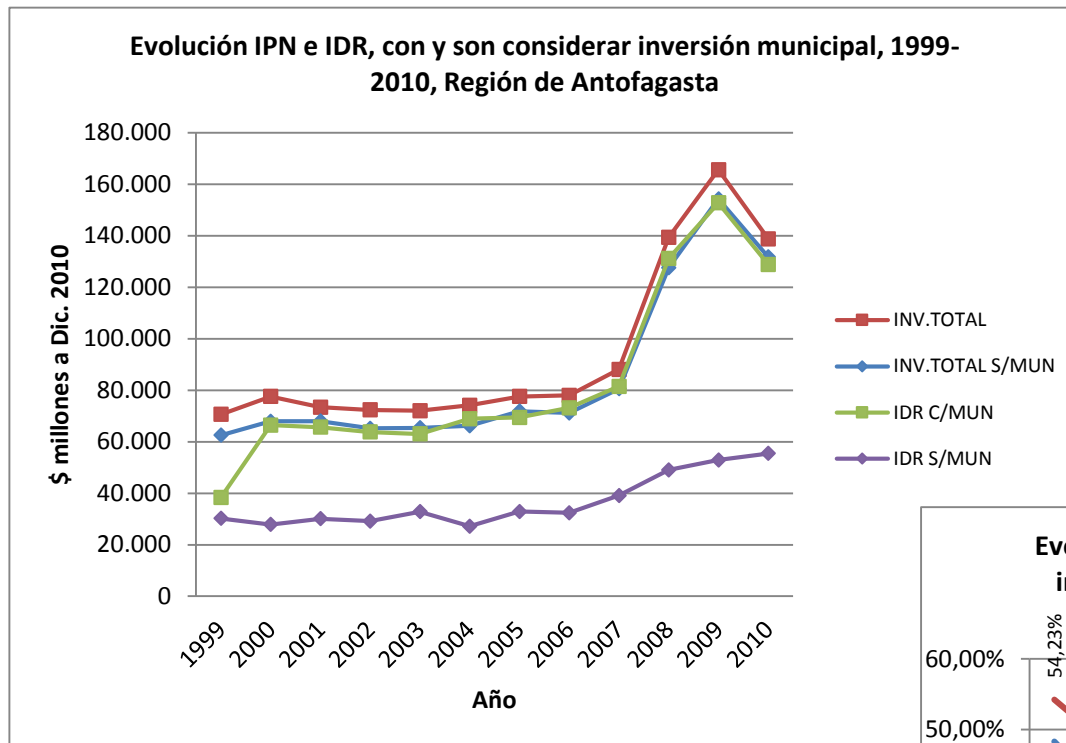


BORRADOR PARA DISCUSIÓN

REGIÓN DE ANTOFAGASTA
INVERSIÓN PÚBLICA EFECTIVA, POR CATEGORÍA, PERÍODO 1999- 2010 - IDR
(\$ millones a Dic. 2010)

CATEGORÍAS	1999	2000	2001	2002	2003	2004	2005	2006	2007	2008	2009	2010
INV.TOTAL	70.631	77.592	73.385	72.365	72.049	74.132	77.555	78.023	88.054	139.386	165.632	138.757
INV.TOTAL S/MUN	62.554	67.928	68.018	65.239	65.400	66.220	71.876	71.180	80.531	127.561	154.280	131.757
IDR C/MUN	38.303	66.437	65.627	63.778	63.003	68.967	69.439	73.144	81.513	131.187	152.780	128.833
PARTICIPACIÓN IDR C/MUN	54,23%	48,33%	48,35%	50,17%	54,79%	47,38%	49,74%	50,28%	52,99%	43,68%	38,81%	45,01%
IDR S/MUN	30.227	27.835	30.112	29.176	32.823	27.208	32.900	32.386	39.138	49.054	52.924	55.451
PARTICIPACIÓN IDR S/MUN	48,32%	40,98%	44,27%	44,72%	50,19%	41,09%	45,77%	45,50%	48,60%	38,46%	34,30%	42,09%
FNDR	19.843	12.890	16.010	15.483	20.622	19.439	23.768	26.616	31.763	40.044	39.220	44.716
ISAR TOTAL	3.581	2.419	4.165	3.495	1.777	1.177	0	0	0	0	0	0
MOP	1.744	1.228	2.271	1.538	75	60	0	0	0	0	0	0
MINVU	114	113	320	707	333	0	0	0	0	0	0	0
CHILEDEPORTES	112	137	98	398	214	152	0	0	0	0	0	0
FOSIS	172	130	0	0	0	0	0	0	0	0	0	0
MINSAL	8	291	234	0	0	0	0	0	0	0	0	0
MINTER - PMB	1.431	520	1.242	852	1.155	966	0	0	0	0	0	0
IRAL	1.718	1.372	2.179	1.610	1.379	1.426	1.016	891	834	812	851	811
FOSIS	492	738	1.067	974	784	922	1.016	891	834	812	851	811
PMU	1.225	633	1.112	636	595	504	0	0	0	0	0	0
CONV. PROG.	5.085	11.154	7.758	8.588	9.046	5.165	8.116	4.879	6.541	8.199	12.853	9.924
VIVIENDA	0	0	0	0	0	0	0	0	0	0	0	0
MOP	5.085	11.154	7.758	7.754	7.783	4.654	7.906	4.879	3.380	7.994	8.750	5.223
MINSAL	0	0	0	834	1.263	512	210	0	3.161	205	4.103	4.701
INV. SECTORIAL	32.328	40.092	37.906	36.063	32.577	39.012	38.976	38.794	41.393	78.507	101.357	76.306
MOP	16.476	23.380	15.962	16.907	16.238	26.077	24.894	26.148	24.970	41.636	44.592	24.864
MINEDUC	27	0	16	0	0	0	0	2	77	152	428	59
VIVIENDA	9.800	10.255	15.379	11.971	10.638	12.162	13.211	12.102	16.080	35.620	50.951	40.127
SALUD	0	0	0	0	23	65	153	0	16	930	5.315	11.080
CHILEDEPORTES	152	34	57	154	20	21	229	180	75	33	0	37
CORFO (E.O.S.)	5.837	6.283	5.708	6.578	5.215	224	0	0	0	0	0	0
METRO	0	0	0	0	0	0	0	0	0	0	0	0
FONDO SOCIAL	35	141	784	454	443	463	488	361	176	136	71	139
INV. MUNICIPAL	8.077	9.664	5.368	7.126	6.649	7.912	5.679	6.843	7.523	11.825	11.352	7.000
PARTICIPACIÓN INV MUNI EN INV TOTAL	11,43%	12,46%	7,31%	9,85%	9,23%	10,67%	7,32%	8,77%	8,54%	8,48%	6,85%	5,04%

BORRADOR PARA DISCUSIÓN



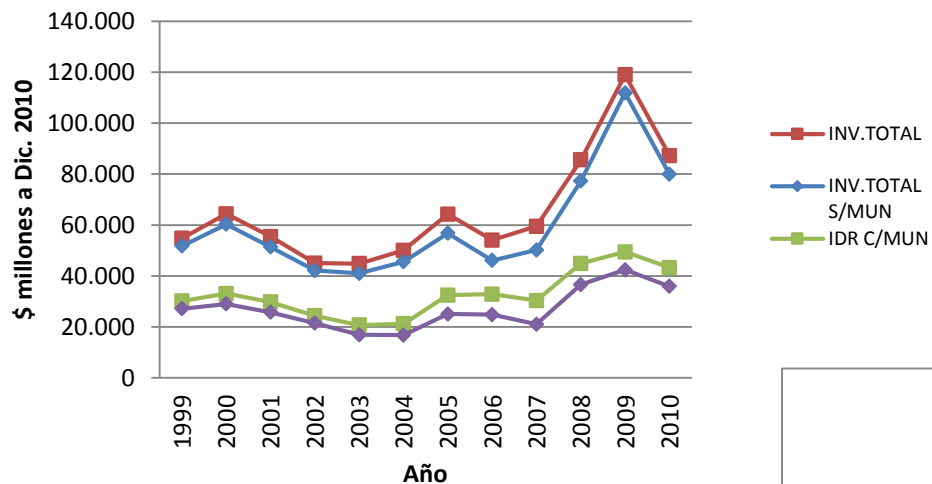
BORRADOR PARA DISCUSIÓN

REGIÓN DE ATACAMA
INVERSIÓN PÚBLICA EFECTIVA, POR CATEGORÍA, PERÍODO 1999- 2010 - IDR
(\$ millones a Dic. 2010)

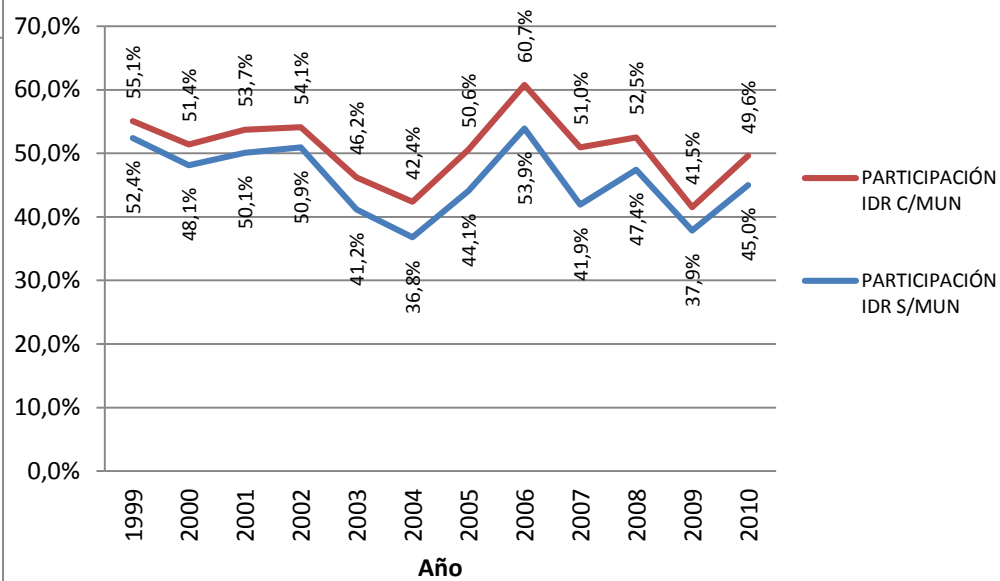
CATEGORÍAS	1999	2000	2001	2002	2003	2004	2005	2006	2007	2008	2009	2010
INV.TOTAL	54.790	64.386	55.445	45.039	44.842	50.042	64.243	54.106	59.473	85.558	118.960	87.227
INV.TOTAL S/MUN	51.735	60.300	51.368	42.119	41.033	45.613	56.786	46.074	50.209	77.265	111.905	79.884
IDR C/MUN	30.170	33.106	29.792	24.365	20.711	21.203	32.493	32.865	30.309	44.917	49.426	43.282
PARTICIPACIÓN IDR C/MUN	55,1%	51,4%	53,7%	54,1%	46,2%	42,4%	50,6%	60,7%	51,0%	52,5%	41,5%	49,6%
IDR S/MUN	27.115	29.020	25.715	21.445	16.902	16.774	25.036	24.833	21.045	36.623	42.371	35.939
PARTICIPACIÓN IDR S/MUN	52,4%	48,1%	50,1%	50,9%	41,2%	36,8%	44,1%	53,9%	41,9%	47,4%	37,9%	45,0%
FNDR	14.581	12.642	14.682	13.623	11.069	13.167	14.875	15.400	13.491	28.826	28.722	27.476
ISAR TOTAL	3.633	4.881	4.028	3.026	1.366	724	0	0	0	0	0	0
MOP	1.834	2.140	2.667	1.306	317	449	0	0	0	0	0	0
MINVU	121	91	173	831	0	0	0	0	0	0	0	0
CHILEDEPORTES	0	184	109	190	179	146	0	0	0	0	0	0
FOSIS	215	129	8	0	0	0	0	0	0	0	0	0
MINSAL	163	184	0	0	0	0	0	0	0	0	0	0
MINTER - PMB	1.300	2.153	1.071	698	870	129	0	0	0	0	0	0
IRAL	3.097	2.064	2.317	2.078	3.048	2.432	838	675	964	1.072	1.049	1.257
FOSIS	448	674	1.018	1.038	1.470	968	838	675	964	1.072	1.049	1.257
PMU	2.649	1.390	1.299	1.040	1.577	1.464	0	0	0	0	0	0
CONV. PROG.	5.803	9.433	4.689	2.718	1.420	451	9.323	8.758	6.589	6.726	12.600	7.206
VIVIENDA	0	0	0	0	0	0	0	0	0	0	0	0
MOP	3.168	7.158	1.775	0	176	260	6.566	1.485	1.946	6.726	6.666	3.184
MINSAL	2.635	2.275	2.914	2.718	1.244	190	2.757	7.273	4.643	0	5.935	4.022
INV. SECTORIAL	24.620	31.280	25.653	20.673	24.131	28.839	31.749	21.241	29.164	40.641	69.534	43.945
MOP	12.962	18.235	13.475	8.136	12.531	17.437	20.380	14.100	18.196	29.035	45.397	21.936
MINEDUC	12	0	126	59	5	0	40	35	43	122	414	90
VIVIENDA	6.629	8.227	7.244	8.714	6.398	9.191	10.881	6.622	10.765	9.874	14.927	17.050
SALUD	131	260	102	67	55	58	138	0	0	1.426	8.548	1.457
CHILEDEPORTES	56	27	0	62	59	71	24	199	7	25	65	3.289
CORFO (E.O.S.)	4.564	4.371	4.221	3.336	4.814	1.822	0	0	0	0	0	0
METRO	0	0	0	0	0	0	0	0	0	0	0	0
FONDO SOCIAL	265	159	485	297	268	260	286	285	154	160	184	123
INV. MUNICIPAL	3.055	4.086	4.077	2.920	3.809	4.429	7.457	8.032	9.265	8.294	7.055	7.343
PARTICIPACIÓN INV MUNI EN INV TOTAL	5,58%	6,35%	7,35%	6,48%	8,49%	8,85%	11,61%	14,85%	15,58%	9,69%	5,93%	8,42%

BORRADOR PARA DISCUSIÓN

Evolución IPN e IDR, con y son considerar inversión municipal, 1999-2010, Región de Atacama



Evolución participación IDR sobre IPN, con y sin considerar inversión municipal, 1999-2010, Región de Atacama



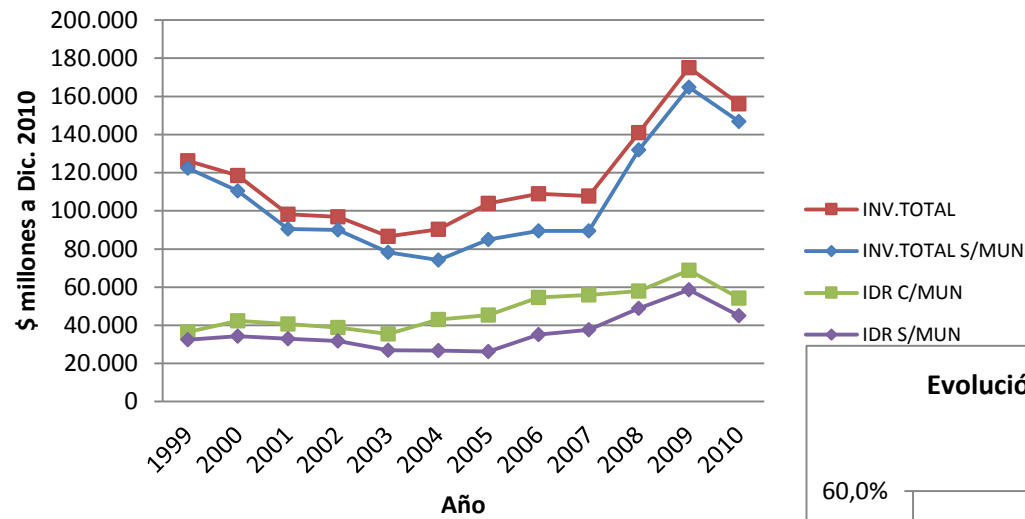
BORRADOR PARA DISCUSIÓN

REGIÓN DE COQUIMBO
INVERSIÓN PÚBLICA EFECTIVA, POR CATEGORÍA, PERÍODO 1999- 2010 - IDR
(\$ millones a Dic. 2010)

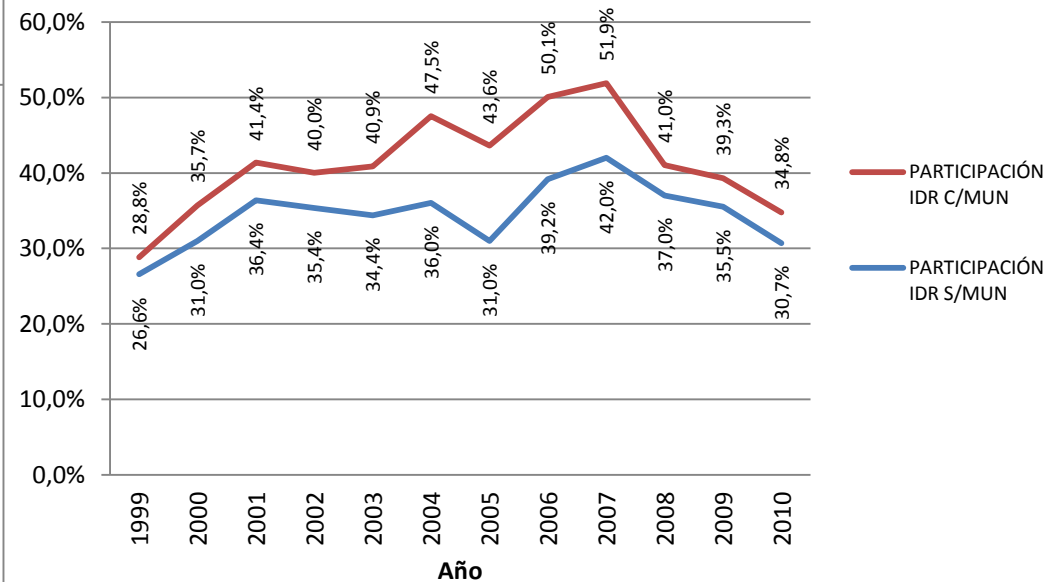
CATEGORÍAS	1999	2000	2001	2002	2003	2004	2005	2006	2007	2008	2009	2010
INV.TOTAL	126.250	118.489	98.150	96.894	86.711	90.403	103.979	108.981	107.753	140.991	175.078	156.053
INV.TOTAL S/MUN	122.337	110.399	90.475	89.913	78.158	74.185	84.940	89.505	89.409	131.982	164.813	146.797
IDR C/MUN	36.415	42.319	40.603	38.793	35.437	42.957	45.352	54.556	55.915	57.867	68.830	54.289
PARTICIPACIÓN IDR C/MUN	28,8%	35,7%	41,4%	40,0%	40,9%	47,5%	43,6%	50,1%	51,9%	41,0%	39,3%	34,8%
IDR S/MUN	32.502	34.229	32.928	31.813	26.884	26.739	26.312	35.080	37.571	48.858	58.565	45.033
PARTICIPACIÓN IDR S/MUN	26,6%	31,0%	36,4%	35,4%	34,4%	36,0%	31,0%	39,2%	42,0%	37,0%	35,5%	30,7%
FNDR	18.706	17.930	12.710	15.882	13.911	21.751	23.180	27.668	30.604	35.043	39.200	37.192
ISAR TOTAL	6.628	7.265	4.650	4.631	2.833	2.192	0	0	0	0	0	0
MOP	3.555	4.313	2.248	1.539	1.473	1.546	0	0	0	0	0	0
MINVU	56	45	85	1.232	130	0	0	0	0	0	0	0
CHILEDEPORTES	97	145	75	216	248	173	0	0	0	0	0	0
FOSIS	217	194	0	0	0	0	0	0	0	0	0	0
MINSAL	128	171	83	0	0	0	0	0	0	0	0	0
MINTER - PMB	2.576	2.397	2.158	1.644	982	473	0	0	0	0	0	0
IRAL	3.280	2.402	3.296	3.230	2.599	2.352	1.108	1.090	1.058	1.314	1.505	1.380
FOSIS	1.104	1.293	1.394	1.197	1.433	1.214	1.108	1.090	1.058	1.314	1.505	1.380
PMU	2.176	1.109	1.901	2.033	1.166	1.139	0	0	0	0	0	0
CONV. PROG.	3.888	6.631	12.272	8.069	7.542	444	2.024	6.322	5.909	12.501	17.861	6.461
VIVIENDA	0	0	0	0	0	0	0	0	0	1.535	5.066	0
MOP	3.888	6.347	9.424	6.102	6.845	42	1.705	6.298	3.927	8.217	5.963	4.400
MINSAL	0	284	2.848	1.967	697	402	319	25	1.981	2.750	6.832	2.061
INV. SECTORIAL	89.835	76.170	57.548	58.101	51.274	47.445	58.628	54.425	51.838	83.124	106.248	101.764
MOP	47.035	38.537	22.219	17.007	16.945	15.332	25.222	26.319	29.523	46.448	55.514	60.508
MINEDUC	86	109	0	0	18	10	1	252	281	599	892	530
VIVIENDA	31.535	24.284	27.617	32.786	27.732	31.471	32.701	27.231	21.443	32.453	42.440	38.314
SALUD	773	0	0	40	117	110	132	0	0	3.258	7.066	549
CHILEDEPORTES	58	0	30	313	283	72	64	34	277	0	2	1.749
CORFO (E.O.S.)	10.016	12.934	5.969	6.768	5.752	0	0	0	0	0	0	0
METRO	0	0	0	0	0	0	0	0	0	0	0	0
FONDO SOCIAL	334	307	1.713	1.186	428	451	507	589	313	365	334	114
INV. MUNICIPAL	3.913	8.090	7.675	6.980	8.553	16.218	19.040	19.476	18.344	9.009	10.265	9.256
PARTICIPACIÓN INV MUNI EN INV TOTAL	3,10%	6,83%	7,82%	7,20%	9,86%	17,94%	18,31%	17,87%	17,02%	6,39%	5,86%	5,93%

BORRADOR PARA DISCUSIÓN

Evolución IPN e IDR, con y son considerar inversión municipal, 1999-2010, Región de Coquimbo



Evolución participación IDR sobre IPN, con y sin considerar inversión municipal, 1999-2010, Región de Coquimbo

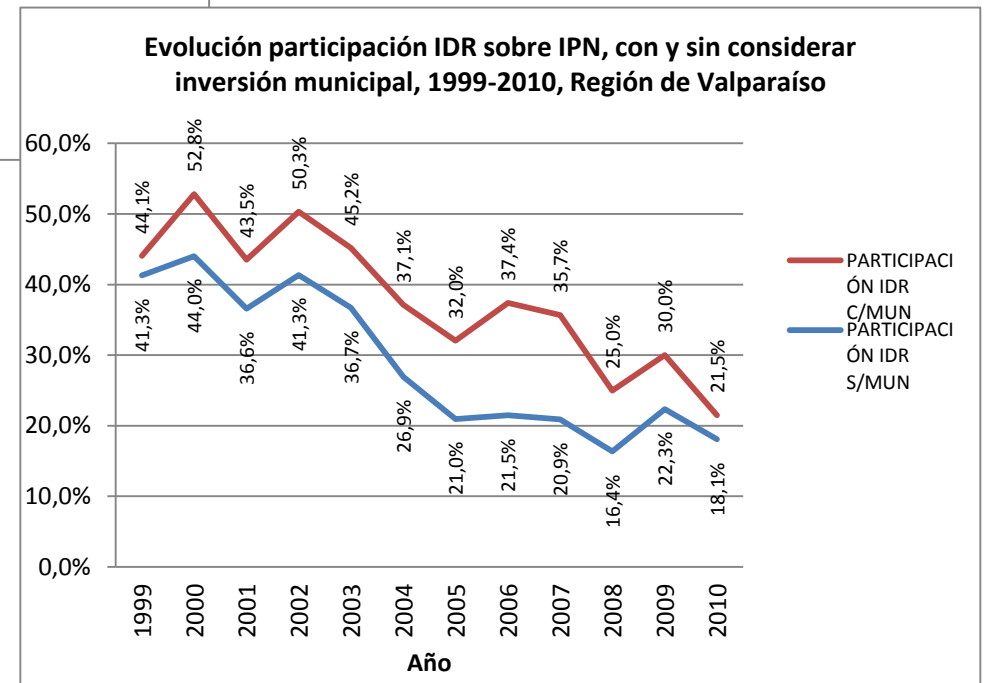
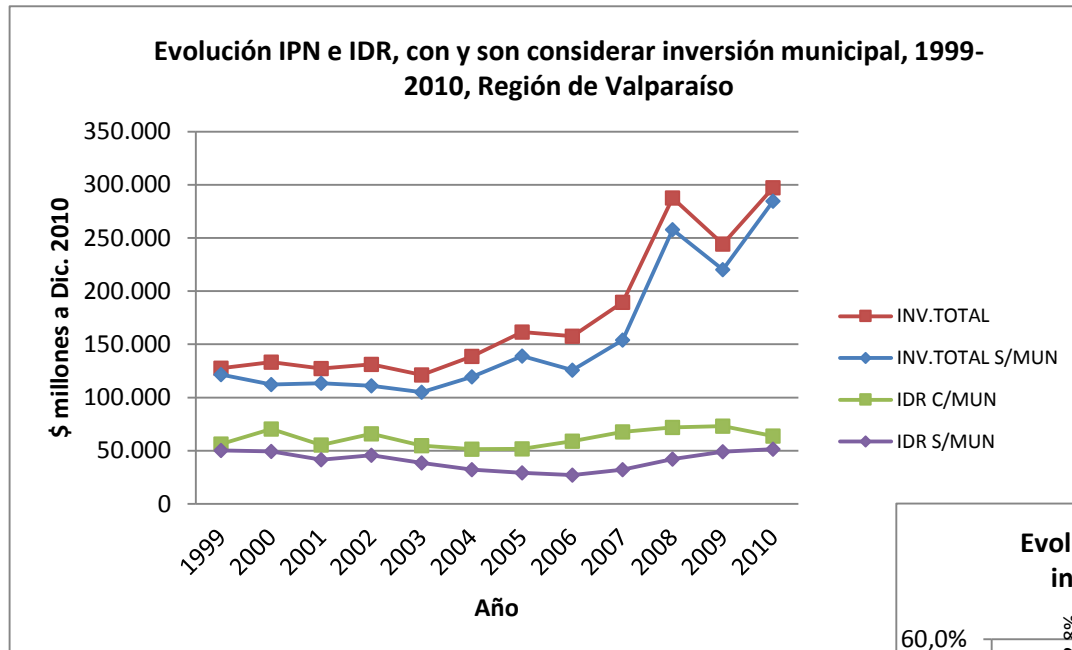


BORRADOR PARA DISCUSIÓN

REGIÓN DE VALPARAÍSO INVERSIÓN PÚBLICA EFECTIVA, POR CATEGORÍA, PERÍODO 1999- 2010 - IDR (\$ millones a Dic. 2010)

CATEGORÍAS	1999	2000	2001	2002	2003	2004	2005	2006	2007	2008	2009	2010
INV.TOTAL	127.650	133.113	127.353	131.020	121.348	138.632	161.470	157.627	189.396	287.450	244.232	297.100
INV.TOTAL S/MUN	121.588	112.122	113.362	110.966	105.059	119.280	138.838	125.664	153.980	257.872	220.158	284.650
IDR C/MUN	56.257	70.320	55.435	65.906	54.839	51.482	51.720	58.944	67.582	71.761	73.236	63.877
PARTICIPACIÓN IDR C/MUN	44,1%	52,8%	43,5%	50,3%	45,2%	37,1%	32,0%	37,4%	35,7%	25,0%	30,0%	21,5%
IDR S/MUN	50.195	49.330	41.443	45.852	38.549	32.130	29.087	26.980	32.166	42.183	49.163	51.427
PARTICIPACIÓN IDR S/MUN	41,3%	44,0%	36,6%	41,3%	36,7%	26,9%	21,0%	21,5%	20,9%	16,4%	22,3%	18,1%
FNDR	14.057	17.428	15.676	19.339	19.033	20.990	20.594	22.092	23.839	33.451	34.091	40.463
ISAR TOTAL	22.471	17.701	11.933	15.282	8.822	3.732	0	0	0	0	0	0
MOP	5.423	4.606	3.301	2.079	1.118	714	0	0	0	0	0	0
MINVU	738	202	589	4.167	182	0	0	0	0	0	0	0
CHILEDEPORTES	147	220	129	228	360	229	0	0	0	0	0	0
FOSIS	738	329	5	0	0	0	0	0	0	0	0	0
MINSAL	234	154	58	6	0	0	0	0	0	0	0	0
MINTER - PMB	15.191	12.189	7.851	8.802	7.162	2.788	0	0	0	0	0	0
IRAL	13.649	13.548	11.990	9.005	7.778	5.091	2.914	3.718	4.690	4.251	3.506	2.795
FOSIS	1.155	1.528	3.054	3.541	4.470	2.866	2.914	3.718	4.690	4.251	3.506	2.795
PMU	12.494	12.019	8.936	5.465	3.308	2.224	0	0	0	0	0	0
CONV. PROG.	19	654	1.843	2.225	2.916	2.318	5.579	1.169	3.636	4.480	11.567	8.169
VIVIENDA	0	0	0	0	0	0	0	0	0	0	0	0
MOP	19	654	1.843	1.375	1.267	1.648	2.654	182	215	337	1.236	8.169
MINSAL	0	0	0	851	1.649	670	2.925	987	3.421	4.143	10.331	0
INV. SECTORIAL	71.393	62.793	71.919	65.114	66.510	87.150	109.750	98.684	121.814	215.689	170.995	233.223
MOP	27.739	21.911	22.883	21.699	26.635	41.995	56.381	47.046	61.408	132.423	54.123	117.447
MINEDUC	0	31	25	76	26	25	23	62	842	529	969	134
VIVIENDA	41.425	39.254	45.465	41.243	38.526	44.237	50.945	48.212	58.413	76.602	98.185	102.013
SALUD	1.405	894	997	319	586	159	1.681	2.340	406	5.480	17.032	12.790
CHILEDEPORTES	74	0	0	0	214	102	72	40	173	0	196	537
CORFO (E.O.S.)	0	0	0	0	0	0	0	0	0	0	0	0
METRO	0	0	0	0	0	0	0	0	0	0	0	0
FONDO SOCIAL	749	702	2.550	1.775	522	632	647	985	571	654	490	302
INV. MUNICIPAL	6.062	20.990	13.992	20.054	16.290	19.352	22.633	31.964	35.416	29.578	24.073	12.450
PARTICIPACIÓN INV MUNI EN INV TOTAL	4,75%	15,77%	10,99%	15,31%	13,42%	13,96%	14,02%	20,28%	18,70%	10,29%	9,86%	4,19%

BORRADOR PARA DISCUSIÓN

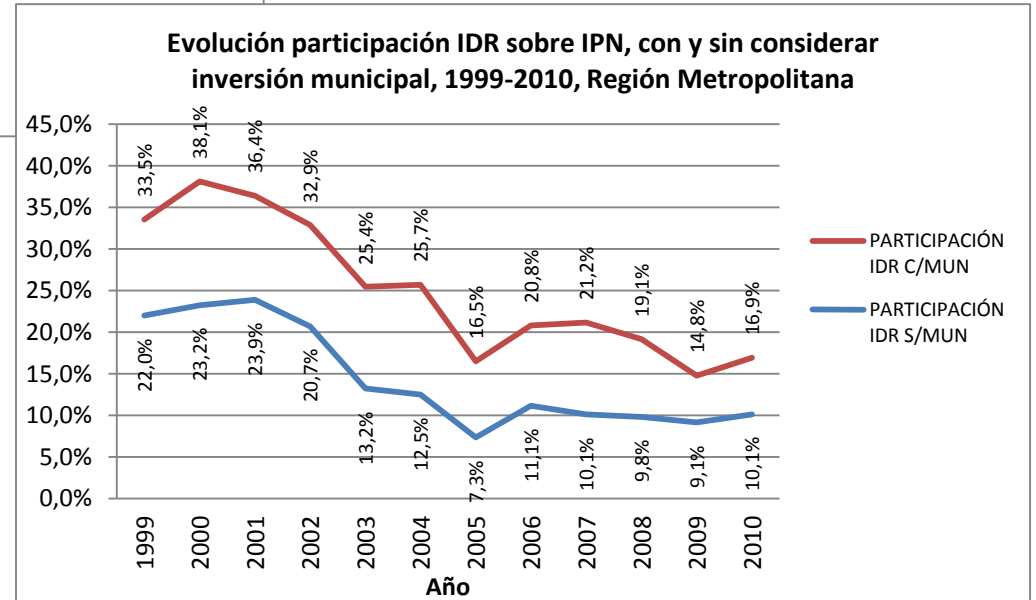
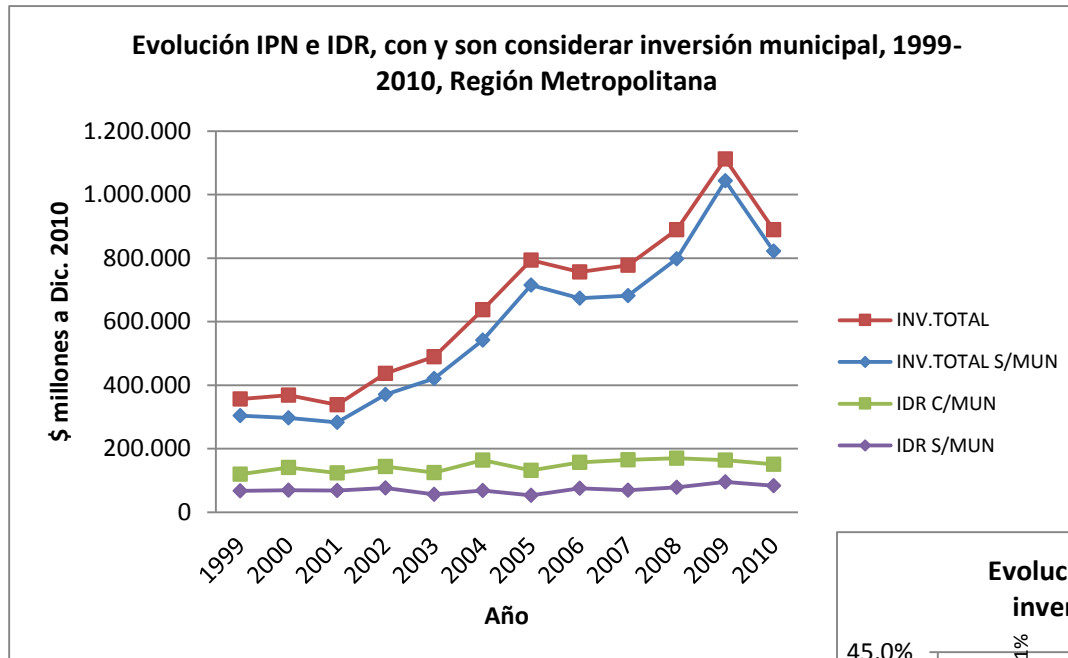


BORRADOR PARA DISCUSIÓN

REGIÓN METROPOLITANA DE SANTIAGO
INVERSIÓN PÚBLICA EFECTIVA, POR CATEGORÍA, PERÍODO 1999- 2010 - IDR
(\$ millones a Dic. 2010)

CATEGORÍAS	1999	2000	2001	2002	2003	2004	2005	2006	2007	2008	2009	2010
INV.TOTAL	356.847	368.648	338.665	437.306	489.808	638.046	794.041	756.240	777.730	889.703	1.112.212	890.018
INV.TOTAL S/MUN	304.064	297.058	283.063	370.064	420.779	541.817	715.393	674.010	682.074	797.561	1.043.347	822.479
IDR C/MUN	119.680	140.582	123.243	143.884	124.655	163.994	131.213	157.322	164.559	170.335	164.284	150.726
PARTICIPACIÓN IDR C/MUN	33,5%	38,1%	36,4%	32,9%	25,4%	25,7%	16,5%	20,8%	21,2%	19,1%	14,8%	16,9%
IDR S/MUN	66.897	68.992	67.641	76.642	55.626	67.765	52.565	75.093	68.903	78.193	95.418	83.187
PARTICIPACIÓN IDR S/MUN	22,0%	23,2%	23,9%	20,7%	13,2%	12,5%	7,3%	11,1%	10,1%	9,8%	9,1%	10,1%
FNDR	31.417	19.792	26.631	27.678	30.686	47.622	37.896	49.340	59.989	68.236	72.574	73.708
ISAR TOTAL	9.704	9.556	12.604	15.761	9.844	4.476	0	0	0	0	0	0
MOP	3.955	3.575	3.447	4.864	614	739	0	0	0	0	0	0
MINVU	145	476	1.831	6.248	2.571	0	0	0	0	0	0	0
CHILEDEPORTES	376	456	547	1.676	1.289	602	0	0	0	0	0	0
FOSIS	1.886	1.287	0	0	0	0	0	0	0	0	0	0
MINSAL	314	137	28	0	0	0	0	0	0	0	0	0
MINTER - PMB	3.027	3.625	6.750	2.973	5.370	3.134	0	0	0	0	0	0
IRAL	25.303	30.722	15.487	13.306	12.505	11.297	6.829	7.666	7.205	7.261	8.305	6.854
FOSIS	2.479	3.304	9.443	9.212	9.050	7.363	6.829	7.666	7.205	7.261	8.305	6.854
PMU	22.823	27.418	6.044	4.094	3.455	3.933	0	0	0	0	0	0
CONV. PROG.	474	8.921	12.919	19.896	2.591	4.370	7.840	18.087	1.708	2.696	14.539	2.625
VIVIENDA	0	0	0	0	0	0	0	0	0	240	2.254	0
MOP	0	8.703	11.905	17.230	0	1.781	77	0	1.328	1.113	3.174	2.625
MINSAL	474	219	1.014	2.666	2.591	2.589	7.763	18.087	380	1.343	9.111	0
INV. SECTORIAL	237.167	228.066	215.422	293.421	365.153	474.052	662.829	598.918	613.171	719.368	947.929	739.292
MOP	29.268	40.037	33.464	40.817	20.139	23.957	162.507	210.825	302.126	249.839	281.507	209.304
MINEDUC	1.152	585	773	1.331	2.363	2.684	2.907	584	1.399	1.021	3.291	450
VIVIENDA	125.482	116.244	106.812	98.691	96.049	116.412	142.113	151.004	179.220	233.126	339.601	323.598
SALUD	24.751	18.163	18.440	7.398	2.597	4.359	1.887	915	2.902	12.315	16.603	33.014
CHILEDEPORTES	3.303	3.670	135	790	1.438	381	996	911	1.013	1.135	1.443	54
CORFO (E.O.S.)	0	0	0	0	0	0	0	0	0	0	0	0
METRO	52.186	46.107	54.826	141.603	240.109	324.648	351.399	233.482	125.643	220.305	304.004	172.145
FONDO SOCIAL	1.024	3.259	971	2.792	2.458	1.612	1.019	1.197	869	1.627	1.480	727
INV. MUNICIPAL	52.783	71.591	55.602	67.242	69.029	96.229	78.648	82.230	95.656	92.142	68.866	67.539
PARTICIPACIÓN INV MUNI EN INV TOTAL	14,79%	19,42%	16,42%	15,38%	14,09%	15,08%	9,90%	10,87%	12,30%	10,36%	6,19%	7,59%

BORRADOR PARA DISCUSIÓN

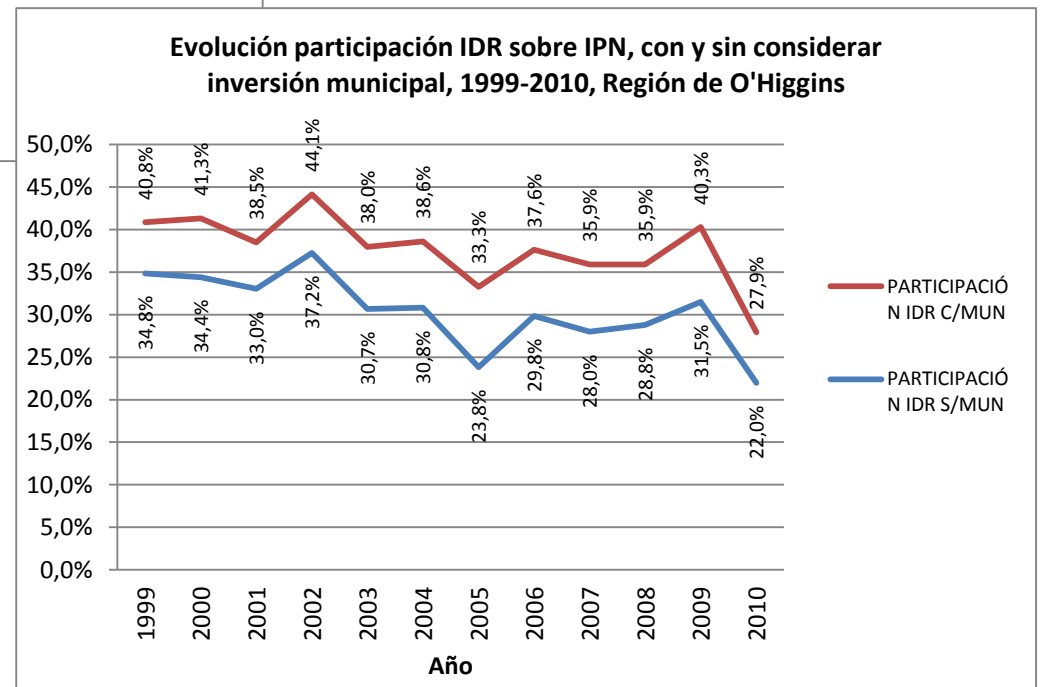
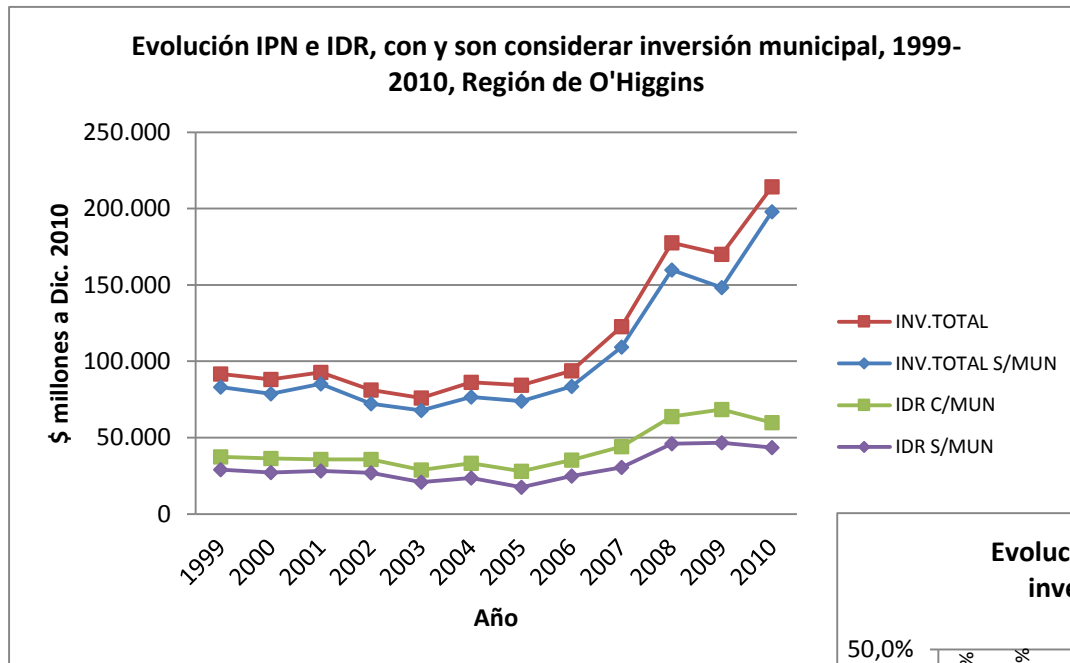


BORRADOR PARA DISCUSIÓN

REGIÓN DEL LIB. GRAL. BDO. O'HIGGINS
INVERSIÓN PÚBLICA EFECTIVA, POR CATEGORÍA, PERÍODO 1999- 2010 - IDR
(\$ millones a Dic. 2010)

CATEGORÍAS	1999	2000	2001	2002	2003	2004	2005	2006	2007	2008	2009	2010
INV.TOTAL	91.654	88.070	92.854	81.226	75.893	86.294	84.443	93.831	122.766	177.617	170.094	214.216
INV.TOTAL S/MUN	83.205	78.773	85.301	72.287	67.884	76.569	73.974	83.437	109.297	159.885	148.284	197.845
IDR C/MUN	37.438	36.386	35.724	35.852	28.824	33.317	28.100	35.294	44.072	63.749	68.525	59.843
PARTICIPACIÓN IDR C/MUN	40,8%	41,3%	38,5%	44,1%	38,0%	38,6%	33,3%	37,6%	35,9%	35,9%	40,3%	27,9%
IDR S/MUN	28.988	27.089	28.171	26.913	20.815	23.593	17.631	24.900	30.603	46.017	46.715	43.472
PARTICIPACIÓN IDR S/MUN	34,8%	34,4%	33,0%	37,2%	30,7%	30,8%	23,8%	29,8%	28,0%	28,8%	31,5%	22,0%
FNDR	13.010	10.313	10.711	12.018	12.248	16.450	16.052	22.481	25.394	33.880	31.003	28.914
ISAR TOTAL	10.230	10.071	5.509	5.696	3.688	3.306	0	0	0	0	0	0
MOP	7.536	8.206	4.200	2.241	504	2.290	0	0	0	0	0	0
MINVU	236	118	192	825	68	0	0	0	0	0	0	0
CHILEDEPORTES	176	265	16	237	244	159	0	0	0	0	0	0
FOSIS	293	221	11	0	0	0	0	0	0	0	0	0
MINSAL	263	189	31	0	0	0	0	0	0	0	0	0
MINTER - PMB	1.725	1.072	1.058	2.394	2.872	856	0	0	0	0	0	0
IRAL	3.307	2.591	3.583	3.300	3.938	2.801	1.169	1.354	1.761	1.487	1.271	1.088
FOSIS	749	986	1.422	1.547	1.781	1.210	1.169	1.354	1.761	1.487	1.271	1.088
PMU	2.558	1.606	2.161	1.753	2.157	1.591	0	0	0	0	0	0
CONV. PROG.	2.441	4.113	8.368	5.898	941	1.037	411	1.064	3.448	10.650	14.442	13.470
VIVIENDA	0	0	0	0	0	0	0	0	0	0	0	0
MOP	2.441	4.113	8.107	5.219	3	0	0	0	0	8.091	10.410	13.470
MINSAL	0	0	260	679	938	1.037	411	1.064	3.448	2.559	4.032	0
INV. SECTORIAL	54.217	51.684	57.131	45.374	47.069	52.977	56.343	58.537	78.694	113.868	101.569	154.373
MOP	28.183	23.597	31.083	20.276	21.398	23.741	21.983	24.456	43.694	64.681	56.992	67.377
MINEDUC	6	9	100	100	21	25	58	41	188	455	220	65
VIVIENDA	20.739	27.457	23.135	24.668	25.275	28.897	33.707	33.655	31.807	44.172	38.554	58.352
SALUD	67	384	1.139	18	18	80	378	0	2.680	4.290	5.455	28.416
CHILEDEPORTES	0	1	166	144	199	60	47	241	117	0	154	0
CORFO (E.O.S.)	5.126	0	0	0	0	0	0	0	0	0	0	0
METRO	0	0	0	0	0	0	0	0	0	0	0	0
FONDO SOCIAL	95	235	1.508	168	158	174	169	145	208	271	194	163
INV. MUNICIPAL	8.449	9.297	7.553	8.939	8.008	9.725	10.469	10.395	13.469	17.732	21.810	16.371
PARTICIPACIÓN INV MUNI EN INV TOTAL	9,22%	10,56%	8,13%	11,01%	10,55%	11,27%	12,40%	11,08%	10,97%	9,98%	12,82%	7,64%

BORRADOR PARA DISCUSIÓN



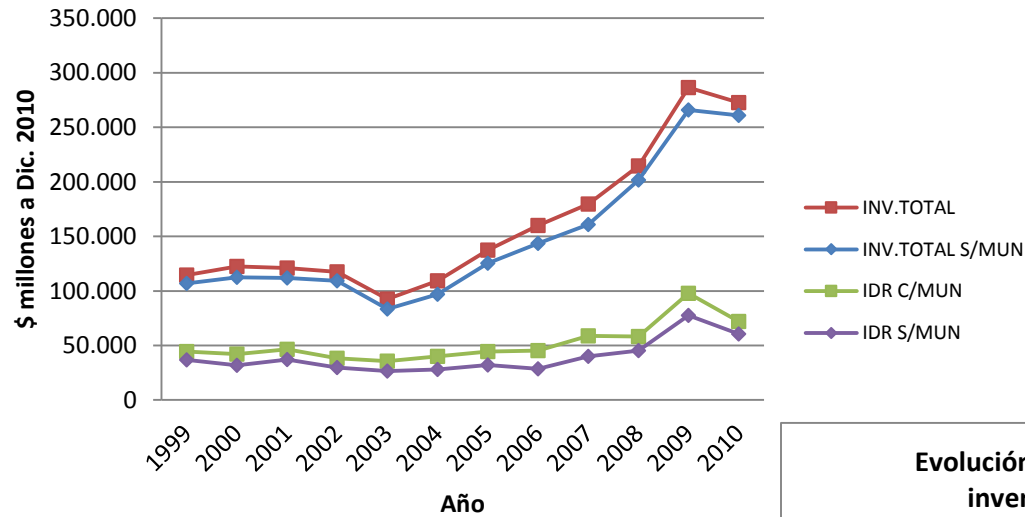
BORRADOR PARA DISCUSIÓN

REGIÓN DEL MAULE INVERSIÓN PÚBLICA EFECTIVA, POR CATEGORÍA, PERÍODO 1999- 2010 - IDR (\$ millones a Dic. 2010)

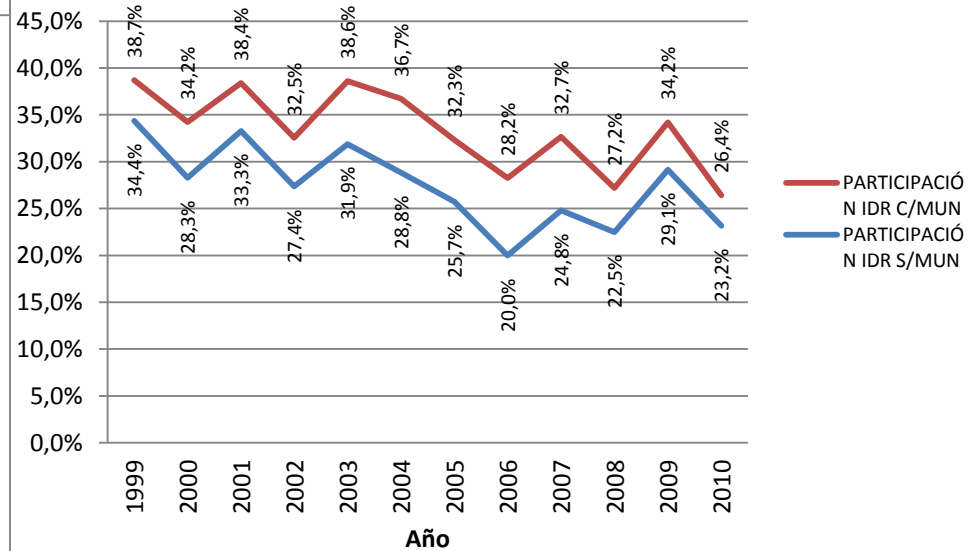
CATEGORÍAS	1999	2000	2001	2002	2003	2004	2005	2006	2007	2008	2009	2010
INV.TOTAL	114.643	122.582	121.113	117.519	92.551	109.105	137.478	159.934	179.562	214.581	286.459	272.526
INV.TOTAL S/MUN	107.037	112.446	111.817	109.135	83.388	97.042	125.292	143.431	160.799	201.593	266.033	260.995
IDR C/MUN	44.380	41.949	46.499	38.241	35.730	40.051	44.422	45.165	58.648	58.327	97.935	71.973
PARTICIPACIÓN IDR C/MUN	38,7%	34,2%	38,4%	32,5%	38,6%	36,7%	32,3%	28,2%	32,7%	27,2%	34,2%	26,4%
IDR S/MUN	36.774	31.812	37.203	29.856	26.567	27.988	32.236	28.662	39.885	45.339	77.509	60.442
PARTICIPACIÓN IDR S/MUN	34,4%	28,3%	33,3%	27,4%	31,9%	28,8%	25,7%	20,0%	24,8%	22,5%	29,1%	23,2%
FNDR	14.945	11.491	13.322	13.372	16.632	21.820	29.130	24.124	29.136	29.324	42.881	37.376
ISAR TOTAL	7.905	7.110	11.813	9.199	5.167	2.472	0	0	0	0	0	0
MOP	4.447	3.760	6.532	4.011	3.129	1.845	0	0	0	0	0	0
MINVU	70	152	362	799	35	0	0	0	0	0	0	0
CHILEDEPORTES	150	144	29	200	343	179	0	0	0	0	0	0
FOSIS	386	274	16	0	0	0	0	0	0	0	0	0
MINSAL	360	338	8	0	0	0	0	0	0	0	0	0
MINTER - PMB	2.493	2.442	4.866	4.188	1.659	448	0	0	0	0	0	0
IRAL	4.611	3.399	5.710	3.935	4.640	3.038	1.847	1.874	1.971	2.128	1.661	1.424
FOSIS	1.461	1.662	1.967	2.266	2.322	1.750	1.847	1.874	1.971	2.128	1.661	1.424
PMU	3.150	1.737	3.743	1.669	2.318	1.288	0	0	0	0	0	0
CONV. PROG.	9.313	9.812	6.359	3.349	128	657	1.260	2.665	8.777	13.886	32.967	21.642
VIVIENDA	0	0	0	0	0	0	0	0	0	0	0	0
MOP	9.313	7.004	3.938	1.535	84	0	24	1.113	5.693	13.852	32.967	21.604
MINSAL	0	2.808	2.421	1.814	44	657	1.236	1.551	3.085	34	0	38
INV. SECTORIAL	70.262	80.634	74.614	79.279	56.821	69.054	93.056	114.768	120.914	156.254	188.524	200.553
MOP	38.127	40.842	41.713	47.192	24.262	26.205	41.576	36.821	53.244	74.141	107.299	109.867
MINEDUC	49	0	0	13	0	22	2	0	189	237	587	130
VIVIENDA	24.553	30.198	31.244	30.596	31.591	42.138	50.721	76.077	62.389	79.454	80.130	74.635
SALUD	130	17	101	85	87	193	167	1.047	4.585	1.892	0	10.468
CHILEDEPORTES	16	37	0	98	240	139	126	61	65	0	21	4.906
CORFO (E.O.S.)	6.741	9.134	0	0	0	0	0	0	0	0	0	0
METRO	0	0	0	0	0	0	0	0	0	0	0	0
FONDO SOCIAL	646	406	1.556	1.294	641	356	464	763	442	531	487	547
INV. MUNICIPAL	7.606	10.136	9.296	8.385	9.163	12.063	12.185	16.503	18.763	12.988	20.426	11.531
PARTICIPACIÓN INV MUNI EN INV TOTAL	6,63%	8,27%	7,68%	7,13%	9,90%	11,06%	8,86%	10,32%	10,45%	6,05%	7,13%	4,23%

BORRADOR PARA DISCUSIÓN

Evolución IPN e IDR, con y son considerar inversión municipal, 1999-2010, Región del Maule



Evolución participación IDR sobre IPN, con y sin considerar inversión municipal, 1999-2010, Región del Maule

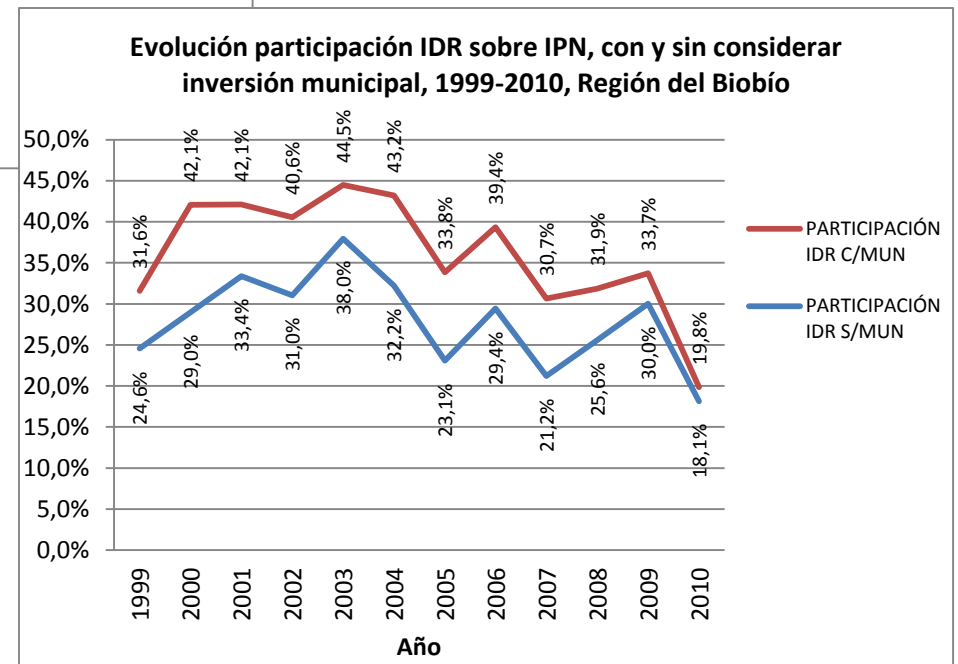
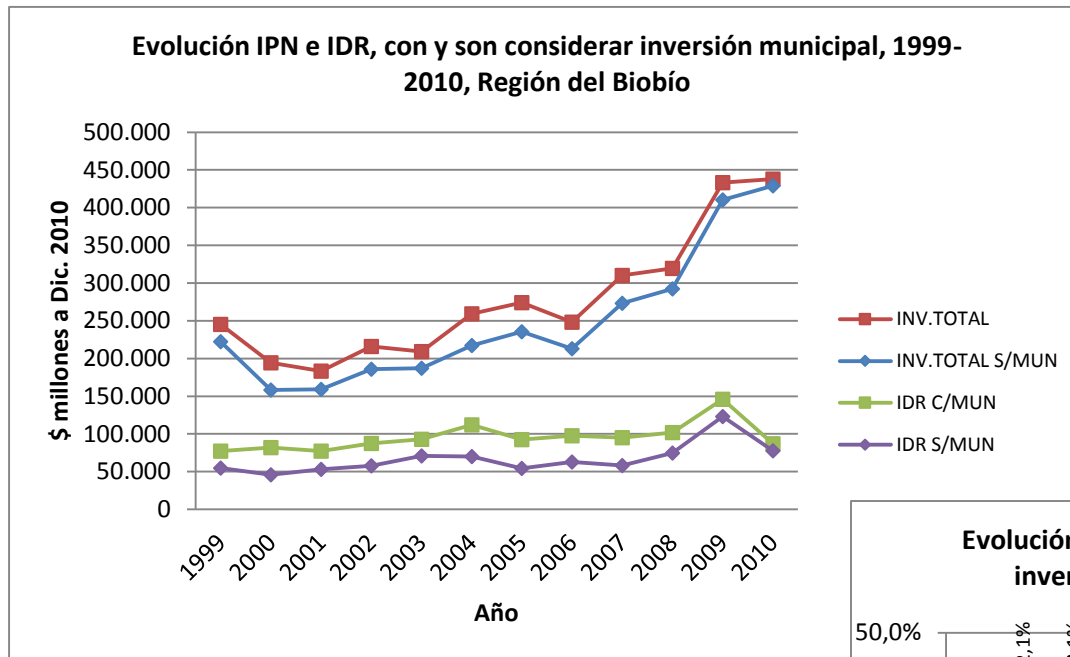


BORRADOR PARA DISCUSIÓN

REGIÓN DEL BIOBÍO
INVERSIÓN PÚBLICA EFECTIVA, POR CATEGORÍA, PERÍODO 1999- 2010 - IDR
(\$ millones a Dic. 2010)

CATEGORÍAS	1999	2000	2001	2002	2003	2004	2005	2006	2007	2008	2009	2010
INV.TOTAL	245.200	194.190	183.169	215.780	209.249	259.396	273.919	248.064	310.355	319.486	433.264	438.058
INV.TOTAL S/MUN	222.406	158.326	159.212	185.998	187.213	217.379	235.637	213.189	273.210	292.442	410.136	428.852
IDR C/MUN	77.427	81.723	77.108	87.521	93.089	112.037	92.677	97.620	95.144	101.798	146.186	86.887
PARTICIPACIÓN IDR C/MUN	31,6%	42,1%	42,1%	40,6%	44,5%	43,2%	33,8%	39,4%	30,7%	31,9%	33,7%	19,8%
IDR S/MUN	54.633	45.859	53.151	57.739	71.053	70.020	54.394	62.745	57.999	74.754	123.058	77.681
PARTICIPACIÓN IDR S/MUN	24,6%	29,0%	33,4%	31,0%	38,0%	32,2%	23,1%	29,4%	21,2%	25,6%	30,0%	18,1%
FNDR	16.750	14.749	14.661	23.147	27.025	37.457	38.332	38.505	42.216	47.011	67.900	62.245
ISAR TOTAL	20.867	10.341	14.842	14.699	13.622	8.558	0	0	0	0	0	0
MOP	3.941	2.251	3.386	1.416	1.860	1.532	0	0	0	0	0	0
MINVU	190	206	705	1.587	654	0	0	0	0	0	0	0
CHILEDEPORTES	315	305	33	0	726	300	0	0	0	0	0	0
FOSIS	975	461	13	0	0	0	0	0	0	0	0	0
MINSAL	244	223	21	0	0	0	0	0	0	0	0	0
MINTER - PMB	15.202	6.895	10.684	11.696	10.382	6.726	0	0	0	0	0	0
IRAL	16.789	15.527	19.480	16.870	20.467	17.817	4.910	5.834	5.303	5.153	5.684	4.589
FOSIS	2.694	2.970	4.146	3.644	4.426	3.292	4.910	5.834	5.303	5.153	5.684	4.589
PMU	14.095	12.557	15.334	13.226	16.041	14.525	0	0	0	0	0	0
CONV. PROG.	227	5.242	4.168	3.022	9.939	6.187	11.153	18.406	10.480	22.589	49.474	10.847
VIVIENDA	0	0	0	0	0	0	0	0	0	8.750	10.422	0
MOP	227	5.242	3.419	1.523	1.489	470	1.602	321	3.939	4.518	11.524	10.847
MINSAL	0	0	750	1.499	8.450	5.717	9.551	18.084	6.541	9.321	27.527	0
INV. SECTORIAL	167.773	112.467	106.060	128.259	116.160	147.359	181.242	150.444	215.211	217.688	287.078	351.171
MOP	81.204	56.263	45.943	58.072	45.733	42.920	55.018	56.333	92.148	78.021	86.201	126.551
MINEDUC	159	31	22	40	0	29	8	18	766	684	1.630	653
VIVIENDA	65.180	52.425	57.871	66.323	67.961	101.188	120.695	88.336	117.935	123.719	143.694	179.353
SALUD	3.777	3.331	1.065	1.342	338	289	1.486	711	2.022	14.052	54.165	43.261
CHILEDEPORTES	75	3	0	166	150	39	111	62	0	0	49	337
CORFO (E.O.S.)	17.099	0	0	0	0	0	0	0	0	0	0	0
METRO	0	0	0	0	0	0	0	0	0	0	0	0
FONDO SOCIAL	279	414	1.160	2.316	1.977	2.895	3.924	4.985	2.340	1.212	1.340	1.016
INV. MUNICIPAL	22.793	35.864	23.957	29.782	22.037	42.017	38.283	34.875	37.145	27.044	23.128	9.206
PARTICIPACIÓN INV MUNI EN INV TOTAL	9,30%	18,47%	13,08%	13,80%	10,53%	16,20%	13,98%	14,06%	11,97%	8,46%	5,34%	2,10%

BORRADOR PARA DISCUSIÓN

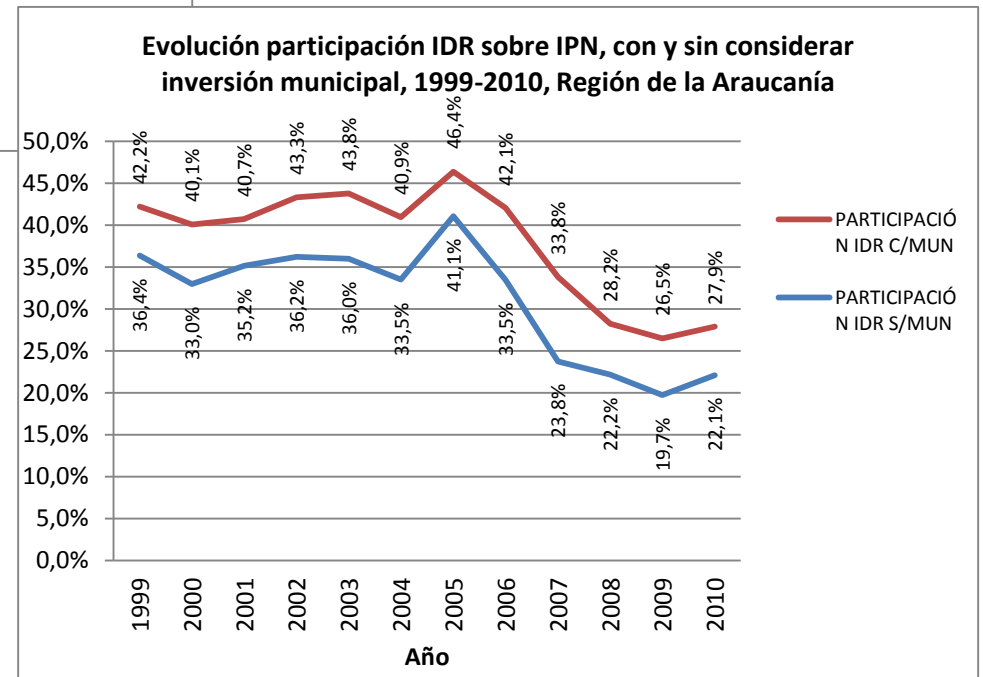
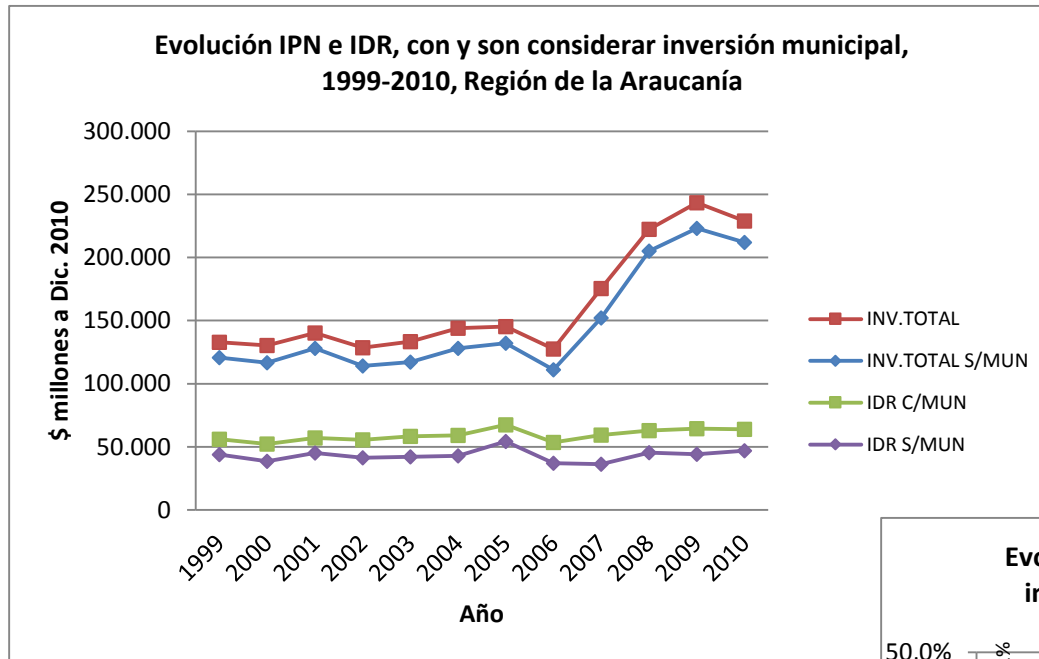


BORRADOR PARA DISCUSIÓN

REGIÓN DE LA ARAUCANÍA
INVERSIÓN PÚBLICA EFECTIVA, POR CATEGORÍA, PERÍODO 1999- 2010 - IDR
(\$ millones a Dic. 2010)

CATEGORÍAS	1999	2000	2001	2002	2003	2004	2005	2006	2007	2008	2009	2010
INV.TOTAL	132.765	130.379	140.134	128.437	133.429	144.053	145.280	127.499	175.364	222.409	243.404	228.880
INV.TOTAL S/MUN	120.615	116.552	128.084	114.126	117.198	127.923	132.193	111.026	152.235	205.100	223.009	211.923
IDR C/MUN	56.029	52.249	57.078	55.657	58.436	58.977	67.374	53.619	59.287	62.780	64.432	63.820
PARTICIPACIÓN IDR C/MUN	42,2%	40,1%	40,7%	43,3%	43,8%	40,9%	46,4%	42,1%	33,8%	28,2%	26,5%	27,9%
IDR S/MUN	43.879	38.422	45.028	41.346	42.204	42.848	54.288	37.146	36.158	45.472	44.037	46.863
PARTICIPACIÓN IDR S/MUN	36,4%	33,0%	35,2%	36,2%	36,0%	33,5%	41,1%	33,5%	23,8%	22,2%	19,7%	22,1%
FNDR	17.399	14.089	17.425	16.054	20.808	25.275	25.056	20.659	24.792	36.829	40.769	44.028
ISAR TOTAL	9.957	8.804	8.778	7.255	2.217	1.943	0	0	0	0	0	0
MOP	6.256	6.373	5.469	2.081	880	795	0	0	0	0	0	0
MINVU	160	197	639	1.866	30	0	0	0	0	0	0	0
CHILEDEPORTES	300	130	17	295	273	167	0	0	0	0	0	0
FOSIS	442	299	0	0	0	0	0	0	0	0	0	0
MINSAL	222	52	146	0	0	0	0	0	0	0	0	0
MINTER - PMB	2.578	1.752	2.508	3.013	1.034	981	0	0	0	0	0	0
IRAL	3.603	3.975	4.255	2.935	2.877	2.559	2.342	2.519	2.768	2.729	3.250	2.509
FOSIS	1.276	1.737	2.192	1.535	1.757	1.143	2.342	2.519	2.768	2.729	3.250	2.509
PMU	2.326	2.238	2.063	1.400	1.119	1.416	0	0	0	0	0	0
CONV. PROG.	12.920	11.553	14.570	15.101	16.302	13.070	26.890	13.968	8.598	5.913	17	326
VIVIENDA	0	0	0	0	0	0	0	0	0	0	0	0
MOP	12.920	11.553	14.570	14.271	9.847	8.757	14.462	6.753	854	2.750	0	0
MINSAL	0	0	0	830	6.455	4.313	12.428	7.215	7.745	3.163	17	326
INV. SECTORIAL	76.736	78.130	83.056	72.781	74.993	85.075	77.905	73.880	116.077	159.628	178.972	165.060
MOP	42.138	35.160	35.938	32.891	36.591	43.385	38.421	33.702	50.718	69.626	87.161	69.611
MINEDUC	251	474	239	175	5	271	228	169	26	67	1.312	125
VIVIENDA	21.341	26.419	28.552	25.741	33.916	38.924	38.328	38.971	62.084	76.839	74.730	87.550
SALUD	1.697	2.474	4.214	53	82	250	198	33	1.940	12.132	15.284	7.110
CHILEDEPORTES	151	4	36	372	197	117	0	0	198	0	30	355
CORFO (E.O.S.)	10.703	11.807	13.353	12.957	3.629	1.576	0	0	0	0	0	0
METRO	0	0	0	0	0	0	0	0	0	0	0	0
FONDO SOCIAL	455	1.792	725	591	574	551	730	1.005	1.111	965	454	309
INV. MUNICIPAL	12.150	13.827	12.050	14.311	16.232	16.130	13.086	16.473	23.129	17.308	20.395	16.957
PARTICIPACIÓN INV MUNI EN INV TOTAL	9,15%	10,61%	8,60%	11,14%	12,17%	11,20%	9,01%	12,92%	13,19%	7,78%	8,38%	7,41%

BORRADOR PARA DISCUSIÓN

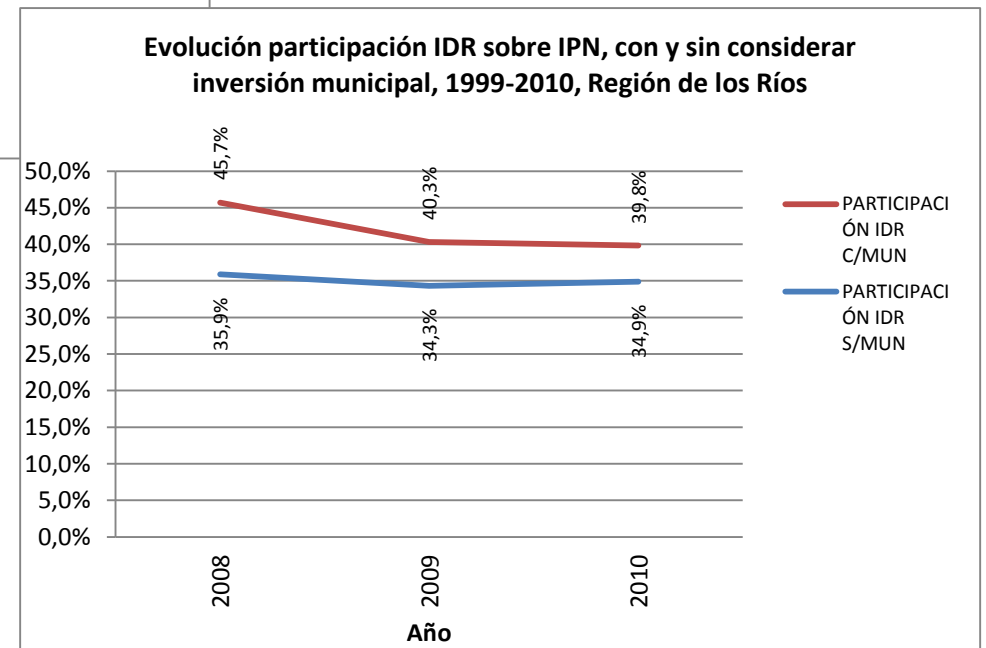
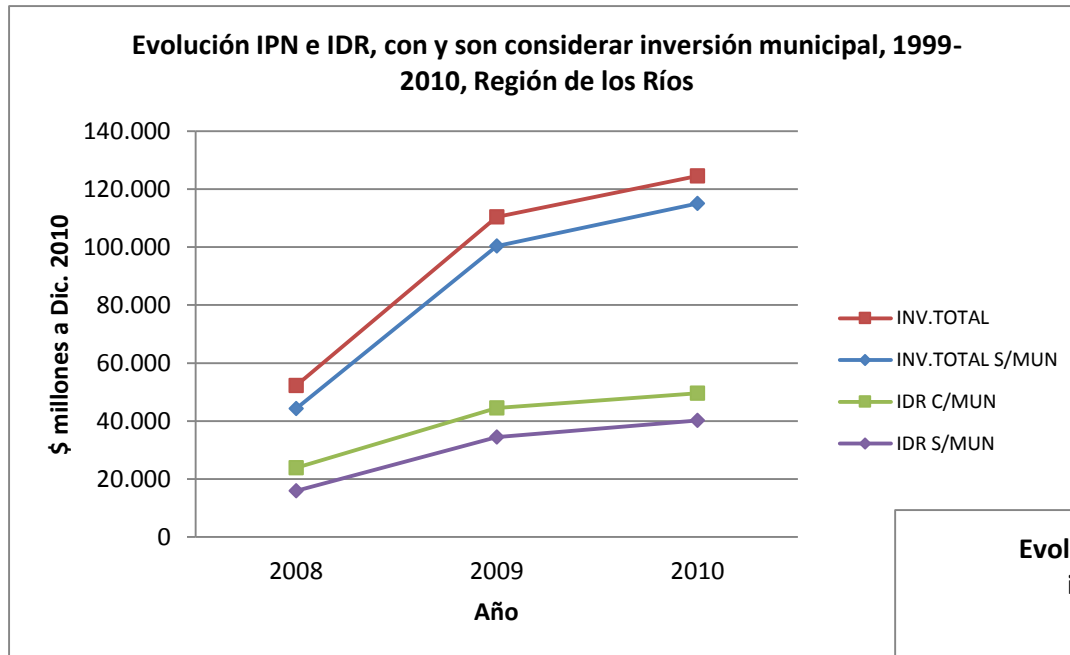


BORRADOR PARA DISCUSIÓN

REGIÓN DE LOS RÍOS
INVERSIÓN PÚBLICA EFECTIVA, POR CATEGORÍA, PERÍODO 2008- 2010 - IDR
(\$ millones a Dic. 2010)

CATEGORÍAS	2008	2009	2010
INV.TOTAL	52.251	110.400	124.495
INV.TOTAL S/MUN	44.239	100.318	115.099
IDR C/MUN	23.885	44.510	49.569
PARTICIPACIÓN IDR C/MUN	45,7%	40,3%	39,8%
IDR S/MUN	15.873	34.428	40.173
PARTICIPACIÓN IDR S/MUN	35,9%	34,3%	34,9%
FNDR	14.375	24.221	23.213
ISAR TOTAL	0	0	0
MOP	0	0	0
MINVU	0	0	0
CHILEDEPORTES	0	0	0
FOSIS	0	0	0
MINSAL	0	0	0
MINTER - PMB	0	0	0
IRAL	731	1.157	910
FOSIS	731	1.157	910
PMU	0	0	0
CONV. PROG.	767	9.050	16.050
VIVIENDA	43	43	0
MOP	724	9.007	16.050
MINSAL	0	0	0
INV. SECTORIAL	28.366	65.890	74.926
MOP	12.907	38.491	42.511
MINEDUC	47	192	0
VIVIENDA	15.070	24.955	29.862
SALUD	114	2.102	2.451
CHILEDEPORTES	0	70	0
CORFO (E.O.S.)	0	0	0
METRO	0	0	0
FONDO SOCIAL	229	80	102
INV. MUNICIPAL	8.012	10.081	9.396
PARTICIPACIÓN INV MUNI EN INV TOTAL	15,33%	9,13%	7,55%

BORRADOR PARA DISCUSIÓN

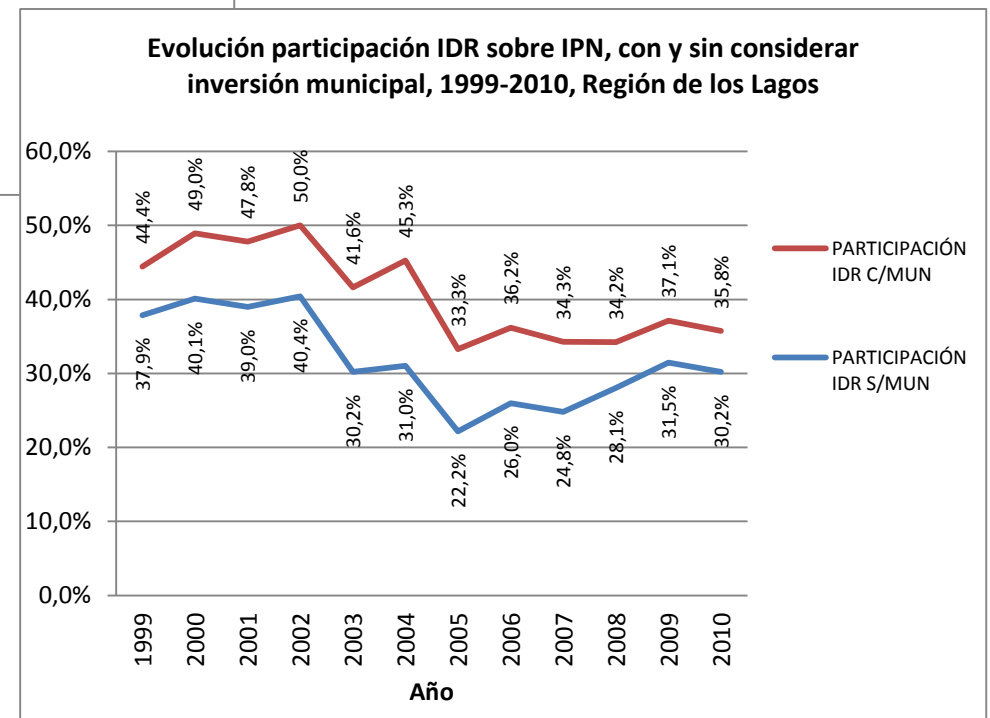
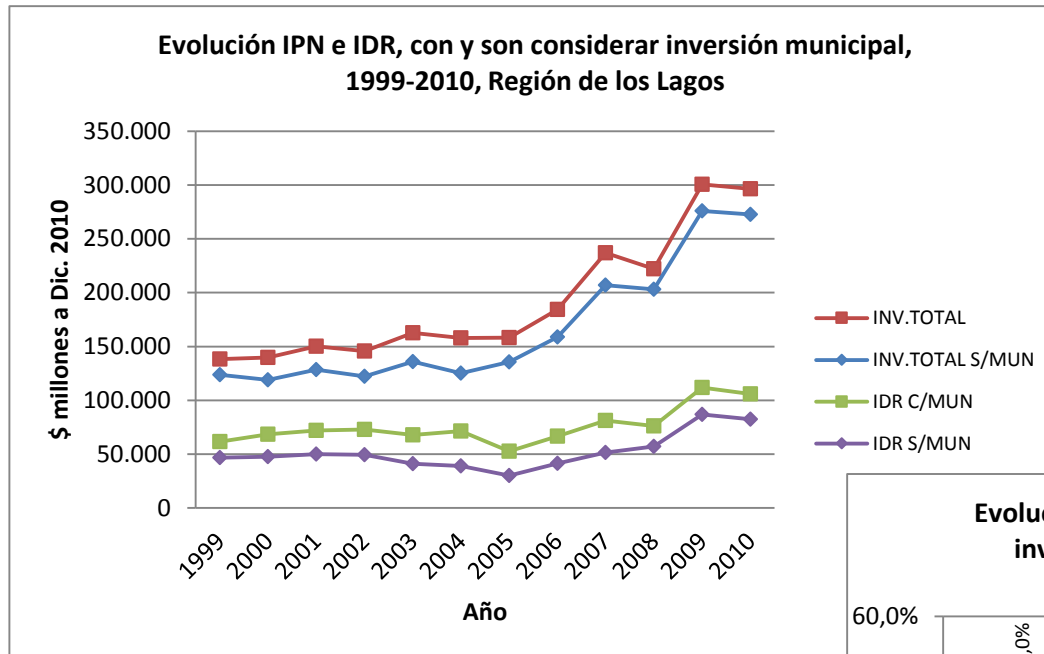


BORRADOR PARA DISCUSIÓN

REGIÓN DE LOS LAGOS
INVERSIÓN PÚBLICA EFECTIVA, POR CATEGORÍA, PERÍODO 1999- 2010 - IDR
(\$ millones a Dic. 2010)

CATEGORÍAS	1999	2000	2001	2002	2003	2004	2005	2006	2007	2008	2009	2010
INV.TOTAL	138.261	139.642	150.196	145.579	162.507	157.953	158.204	184.380	236.927	222.133	300.682	296.301
INV.TOTAL S/MUN	123.657	118.994	128.468	122.083	135.883	125.307	135.661	158.902	207.011	203.125	275.841	272.708
IDR C/MUN	61.436	68.370	71.840	72.844	67.671	71.521	52.646	66.754	81.258	76.032	111.673	105.959
PARTICIPACIÓN IDR C/MUN	44,4%	49,0%	47,8%	50,0%	41,6%	45,3%	33,3%	36,2%	34,3%	34,2%	37,1%	35,8%
IDR S/MUN	46.831	47.722	50.112	49.348	41.047	38.875	30.103	41.276	51.342	57.024	86.832	82.366
PARTICIPACIÓN IDR S/MUN	37,9%	40,1%	39,0%	40,4%	30,2%	31,0%	22,2%	26,0%	24,8%	28,1%	31,5%	30,2%
FNDR	17.020	21.957	20.904	21.139	22.508	29.504	24.878	36.754	47.603	47.816	67.996	56.299
ISAR TOTAL	12.259	10.124	11.453	13.618	5.685	3.046	0	0	0	0	0	0
MOP	5.866	5.246	7.568	7.130	1.932	1.270	0	0	0	0	0	0
MINVU	191	177	545	1.459	166	0	0	0	0	0	0	0
CHILEDEPORTES	229	211	52	287	297	184	0	0	0	0	0	0
FOSIS	520	249	35	0	0	0	0	0	0	0	0	0
MINSAL	235	187	190	0	0	0	0	0	0	0	0	0
MINTER - PMB	5.217	4.054	3.063	4.742	3.290	1.592	0	0	0	0	0	0
IRAL	7.750	6.876	6.092	4.820	4.483	4.319	2.570	2.329	2.548	2.018	2.233	1.837
FOSIS	1.257	1.710	1.901	2.237	2.202	1.862	2.570	2.329	2.548	2.018	2.233	1.837
PMU	6.494	5.166	4.191	2.582	2.280	2.457	0	0	0	0	0	0
CONV. PROG.	9.802	8.765	11.663	9.771	8.371	2.006	2.655	2.193	1.192	7.189	16.602	24.230
VIVIENDA	0	0	0	0	0	0	0	0	0	2.188	2.081	0
MOP	9.553	6.479	9.832	9.771	8.371	2.006	2.655	2.193	1.192	5.002	14.521	3.930
MINSAL	249	2.286	1.831	0	0	0	0	0	0	0	0	20.300
INV. SECTORIAL	76.826	71.272	78.356	72.735	94.836	86.432	105.558	117.626	155.669	146.101	189.009	190.342
MOP	50.042	39.400	48.233	39.615	61.657	49.059	52.945	61.457	78.079	78.927	108.095	90.036
MINEDUC	216	314	129	326	253	77	42	42	408	781	915	54
VIVIENDA	25.061	30.986	28.618	31.021	32.272	35.935	47.784	48.129	55.049	53.644	66.426	91.514
SALUD	911	369	1.281	834	250	477	3.687	6.925	21.536	11.945	13.212	8.050
CHILEDEPORTES	155	25	17	91	128	402	98	0	101	2	63	36
CORFO (E.O.S.)	0	0	0	0	0	0	0	0	0	0	0	0
METRO	0	0	0	0	0	0	0	0	0	0	0	0
FONDO SOCIAL	440	178	78	848	275	483	1.001	1.073	494	801	299	652
INV. MUNICIPAL	14.605	20.648	21.727	23.496	26.624	32.646	22.543	25.478	29.916	19.008	24.842	23.593
PARTICIPACIÓN INV MUNI EN INV TOTAL	10,56%	14,79%	14,47%	16,14%	16,38%	20,67%	14,25%	13,82%	12,63%	8,56%	8,26%	7,96%

BORRADOR PARA DISCUSIÓN

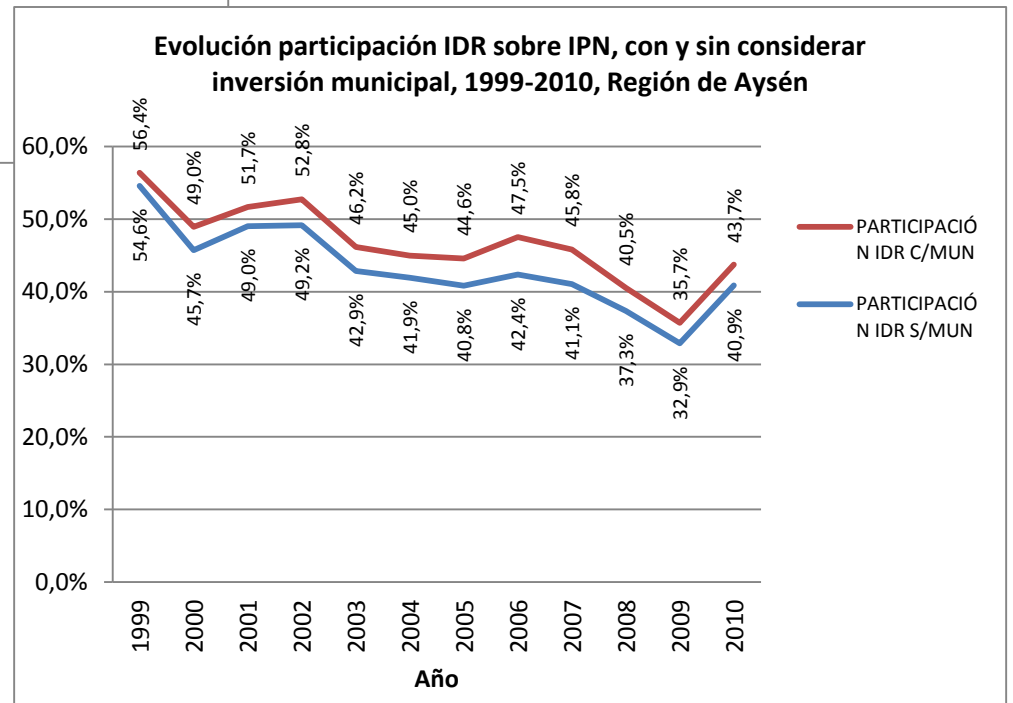
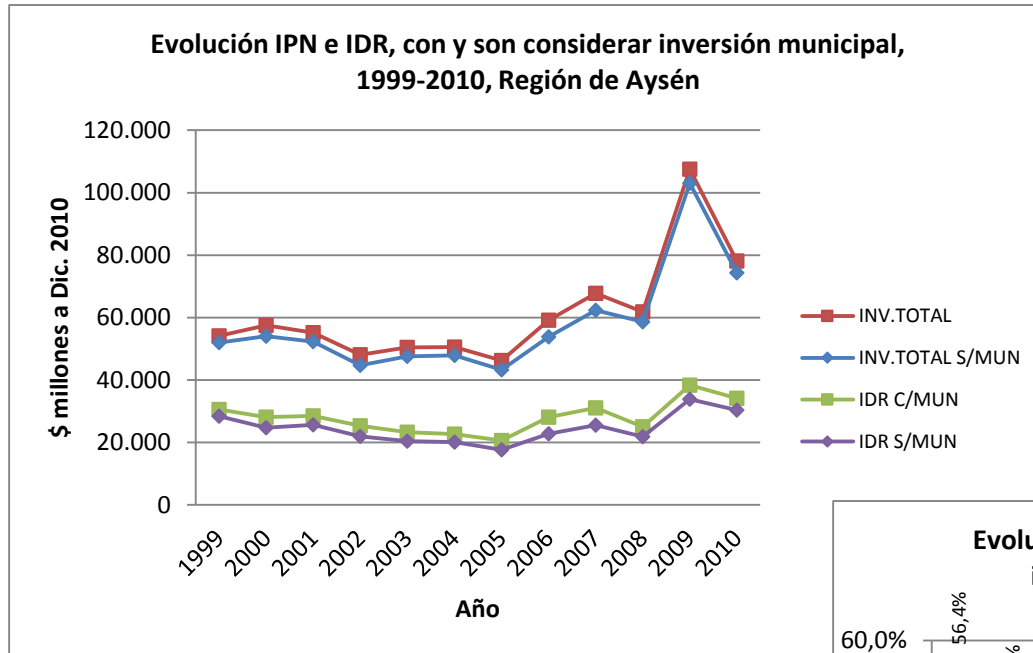


BORRADOR PARA DISCUSIÓN

REGIÓN DE AYSÉN DEL GRAL. CARLOS IBÁÑEZ DEL CAMPO
INVERSIÓN PÚBLICA EFECTIVA, POR CATEGORÍA, PERÍODO 1999- 2010 - IDR
(\$ millones a Dic. 2010)

CATEGORÍAS	1999	2000	2001	2002	2003	2004	2005	2006	2007	2008	2009	2010
INV.TOTAL	54.133	57.496	55.141	48.078	50.466	50.511	46.238	59.148	67.819	61.829	107.575	78.082
INV.TOTAL S/MUN	51.979	54.078	52.256	44.691	47.546	47.862	43.303	53.842	62.335	58.675	103.066	74.307
IDR C/MUN	30.526	28.156	28.507	25.368	23.303	22.725	20.614	28.114	31.085	25.060	38.404	34.149
PARTICIPACIÓN IDR C/MUN	56,4%	49,0%	51,7%	52,8%	46,2%	45,0%	44,6%	47,5%	45,8%	40,5%	35,7%	43,7%
IDR S/MUN	28.372	24.738	25.621	21.981	20.383	20.076	17.679	22.809	25.601	21.907	33.894	30.374
PARTICIPACIÓN IDR S/MUN	54,6%	45,7%	49,0%	49,2%	42,9%	41,9%	40,8%	42,4%	41,1%	37,3%	32,9%	40,9%
FNDR	14.061	11.394	12.189	12.329	11.851	13.257	13.478	14.355	16.595	19.838	19.073	20.766
ISAR TOTAL	4.340	3.491	2.796	3.673	1.825	717	0	0	0	0	0	0
MOP	2.754	2.129	1.804	1.885	241	452	0	0	0	0	0	0
MINVU	78	90	280	806	385	0	0	0	0	0	0	0
CHILEDEPORTES	185	84	72	123	286	65	0	0	0	0	0	0
FOSIS	112	34	0	0	0	0	0	0	0	0	0	0
MINSAL	135	122	46	0	0	0	0	0	0	0	0	0
MINTER - PMB	1.076	1.032	594	859	913	200	0	0	0	0	0	0
IRAL	1.444	1.217	1.354	1.245	1.294	1.355	540	555	935	930	646	746
FOSIS	356	580	738	745	1.010	676	540	555	935	930	646	746
PMU	1.088	638	616	500	284	680	0	0	0	0	0	0
CONV. PROG.	8.527	8.635	9.283	4.734	5.412	4.747	3.661	7.899	8.070	1.139	14.174	8.862
VIVIENDA	0	0	0	0	0	0	0	0	0	0	0	0
MOP	5.400	7.361	8.536	4.734	5.412	4.747	3.081	6.252	7.350	1.072	13.878	8.862
MINSAL	3.127	1.274	746	0	0	0	580	1.647	721	67	296	0
INV. SECTORIAL	23.607	29.340	26.634	22.710	27.163	27.786	25.625	31.034	36.734	36.769	69.172	43.933
MOP	17.167	21.201	16.724	14.034	17.678	20.586	15.003	21.286	23.147	18.534	42.600	26.249
MINEDUC	4	27	4	28	0	0	0	0	38	1	164	89
VIVIENDA	4.829	6.058	7.467	7.708	9.124	6.899	10.373	9.482	13.277	18.043	25.985	17.388
SALUD	340	352	677	27	26	158	30	0	0	67	296	19
CHILEDEPORTES	60	199	11	58	208	106	172	112	148	0	20	142
CORFO (E.O.S.)	1.167	1.126	1.206	701	0	0	0	0	0	0	0	0
METRO	0	0	0	0	0	0	0	0	0	0	0	0
FONDO SOCIAL	40	376	545	153	127	37	47	153	124	124	106	46
INV. MUNICIPAL	2.154	3.418	2.885	3.387	2.921	2.649	2.935	5.306	5.484	3.153	4.510	3.775
PARTICIPACIÓN INV MUNI EN INV TOTAL	3,98%	5,95%	5,23%	7,04%	5,79%	5,24%	6,35%	8,97%	8,09%	5,10%	4,19%	4,83%

BORRADOR PARA DISCUSIÓN

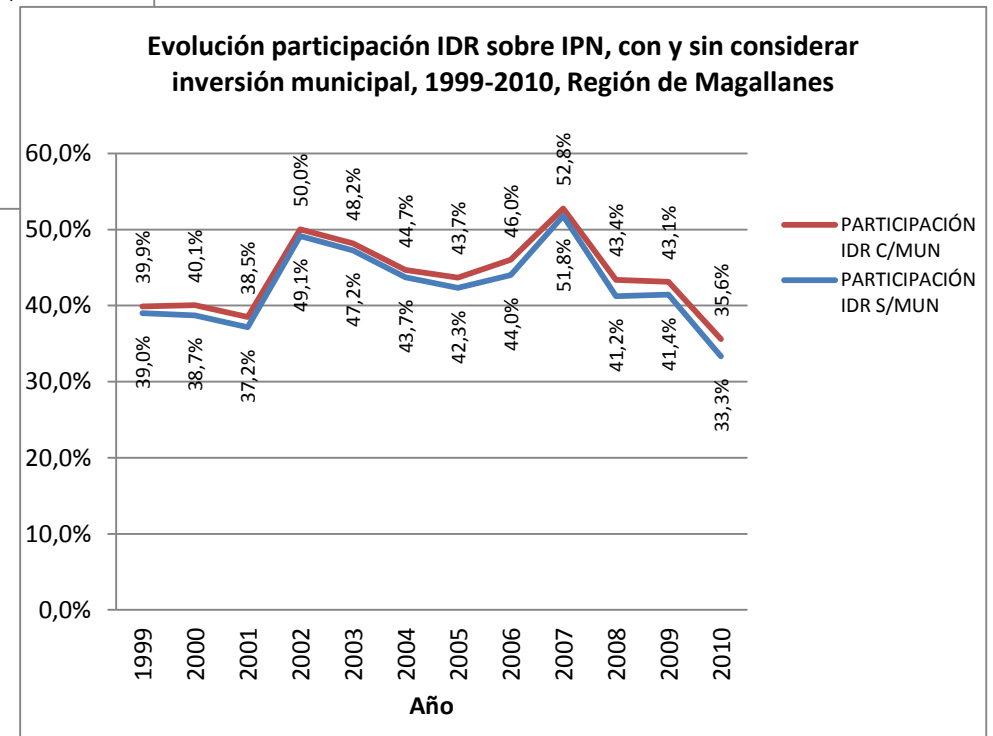
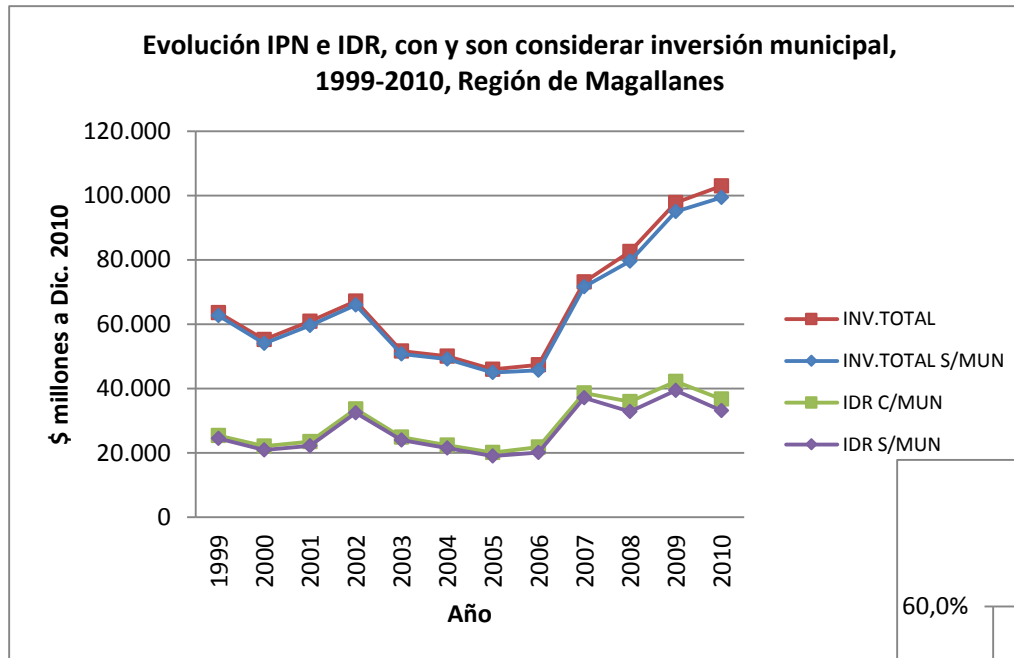


BORRADOR PARA DISCUSIÓN

REGIÓN DE MAGALLANES Y ANTÁRTICA CHILENA
INVERSIÓN PÚBLICA EFECTIVA, POR CATEGORÍA, PERÍODO 1999- 2010 - IDR
(\$ millones a Dic. 2010)

CATEGORÍAS	1999	2000	2001	2002	2003	2004	2005	2006	2007	2008	2009	2010
INV.TOTAL	63.599	55.199	60.898	67.125	51.665	50.025	45.997	47.352	73.127	82.618	97.842	102.935
INV.TOTAL S/MUN	62.686	54.003	59.586	65.964	50.767	49.154	44.918	45.668	71.607	79.551	95.008	99.424
IDR C/MUN	25.372	22.108	23.451	33.572	24.882	22.360	20.094	21.788	38.598	35.859	42.192	36.645
PARTICIPACIÓN IDR C/MUN	39,9%	40,1%	38,5%	50,0%	48,2%	44,7%	43,7%	46,0%	52,8%	43,4%	43,1%	35,6%
IDR S/MUN	24.459	20.911	22.139	32.411	23.984	21.489	19.015	20.104	37.078	32.792	39.359	33.134
PARTICIPACIÓN IDR S/MUN	39,0%	38,7%	37,2%	49,1%	47,2%	43,7%	42,3%	44,0%	51,8%	41,2%	41,4%	33,3%
FNDR	12.296	12.473	9.025	18.717	14.863	15.921	17.689	17.538	20.195	17.411	20.977	21.194
ISAR TOTAL	1.700	1.392	1.708	2.122	1.146	800	0	0	0	0	0	0
MOP	920	681	1.149	833	57	533	0	0	0	0	0	0
MINVU	0	113	291	1.050	327	0	0	0	0	0	0	0
CHILEDEPORTES	380	218	40	23	312	246	0	0	0	0	0	0
FOSIS	97	59	0	0	0	0	0	0	0	0	0	0
MINSAL	159	173	10	0	0	0	0	0	0	0	0	0
MINTER - PMB	145	147	218	216	450	21	0	0	0	0	0	0
IRAL	1.403	1.179	1.450	1.413	1.065	864	435	551	728	729	667	568
FOSIS	380	510	598	756	675	413	435	551	728	729	667	568
PMU	1.023	669	852	657	390	451	0	0	0	0	0	0
CONV. PROG.	9.060	5.868	9.955	10.159	6.910	3.904	891	2.014	16.155	14.652	17.714	11.372
VIVIENDA	0	0	0	0	0	0	0	0	0	3.850	2.940	0
MOP	9.060	5.868	9.611	9.214	6.459	2.757	302	1.753	2.387	2.473	4.496	11.372
MINSAL	0	0	345	945	451	1.147	589	261	13.768	8.328	10.279	0
INV. SECTORIAL	38.227	33.091	37.447	33.553	26.782	27.665	25.902	25.564	34.529	46.759	55.650	66.290
MOP	20.504	21.656	21.410	21.701	15.491	16.671	16.085	15.522	19.913	18.137	27.429	32.374
MINEDUC	5	31	17	18	0	0	0	82	256	78	329	7
VIVIENDA	12.517	8.013	5.784	6.662	6.616	5.978	8.958	8.747	13.807	19.432	16.637	18.145
SALUD	227	344	82	59	25	10	23	523	0	8.571	10.424	13.147
CHILEDEPORTES	256	70	73	133	138	408	325	173	77	60	252	2.575
CORFO (E.O.S.)	4.434	2.608	2.728	4.297	4.163	3.961	0	0	0	0	0	0
METRO	0	0	0	0	0	0	0	0	0	0	0	0
FONDO SOCIAL	285	369	7.353	681	348	637	511	518	476	481	580	42
INV. MUNICIPAL	913	1.196	1.312	1.161	898	871	1.079	1.684	1.520	3.067	2.833	3.511
PARTICIPACIÓN INV MUNI EN INV TOTAL	1,44%	2,17%	2,15%	1,73%	1,74%	1,74%	2,35%	3,56%	2,08%	3,71%	2,90%	3,41%

BORRADOR PARA DISCUSIÓN



BORRADOR PARA DISCUSIÓN

ANEXO N° 2

DEFINICIONES

BORRADOR PARA DISCUSIÓN

Para efectos del análisis de la evolución de la IDR, en este documento se entenderá por inversión a la Inversión Pública Nacional (IPN), la que se define como *la continuación y ampliación de obras; la construcción de obras nuevas; proyectos de conservación, mantención y reparaciones mayores de obras y las obligaciones devengadas por estos conceptos, al 31 de diciembre del año anterior de acuerdo a la Ley de Presupuestos del Sector Público.*

1. La Inversión Pública Nacional comprende:

a). Inversión Pública Sectorial:

Considera la inversión de Ministerios y servicios: Obras Públicas, Vivienda y Urbanismo, Salud, Educación, Instituto Nacional de Deportes, FOSIS, Fondo Social Presidente de la República, Empresas de Obras Sanitarias y Metro.

Se desagregó de acuerdo al clasificador de ingresos y gastos del Presupuesto Público, Subtítulo 31 Inversión Real, que corresponde a aquellas que realizan los organismos del sector público en las Regiones I a la XII y Región Metropolitana de Santiago (Item 61 al 73) y las inversiones menores por resolución de los Intendentes (Item 77). Incluye además, las Inversiones No Regionalizadas (Item 74), es decir, las inversiones no identificadas con determinadas regiones, o de carácter nacional.

No incluye los siguientes ítems del Subtítulo 31:

- 50: Requisitos de Inversión para funcionamiento
- 51: Vehículos
- 52: Terrenos y Edificios
- 53: Estudios para Inversiones
- 54: Maquinarias y Equipos directamente Productivos
- 75: Otros gastos de Inversión Real

La inversión pública en Salud considera en forma separada la inversión real por regiones y el resto del subtítulo 31 (ítem 50 requisitos de inversión para funcionamiento, maquinarias y equipos de oficina, equipos médicos y sanitarios, ítem 51, ítem 52 e ítem 53) debido a la importancia que tiene la inversión en estos ítems. No se dispone de esta información a nivel regional, por lo tanto se ha incluido en el cuadro respectivo en forma agregada.

A partir del año 2005 por cambios en el clasificador presupuestario estos ítems del subtítulo 31 corresponden al subtítulo 29 denominado “Adquisición de activos no financieros”.

BORRADOR PARA DISCUSIÓN

La inversión del MINVU comprende todo el subtítulo 31.

b). Inversión Pública Regional:

Comprende la Inversión Sectorial de Asignación Regional (ISAR), creada a partir de 1992; Fondo Nacional de Desarrollo Regional (FNDR), Inversión Regional de Asignación Local (IRAL), creado a partir de 1996 y Convenios de Programación.

La Inversión Pública Efectiva del Fondo Nacional de Desarrollo Regional FNDR incluye todo el subtítulo 31, en razón de que no se dispone de la desagregación por ítem a nivel regional. A partir de 1992 se incluye Programa de Mejoramiento de la Calidad Educacional (MECE).

c). Inversión Pública Municipal:

Comprende la inversión real del Sector Municipal en cada región del país, informada por la Contraloría General de la República en Mayo de cada año. Incluye todo el subtítulo 31.

2. A partir del año 2005, debido a cambios de metodología en la contabilización de los programas de Mejoramiento de Barrios y Lotes con Servicios (que a partir del año 2003 opera como provisión FNDR-Programa Mejoramiento de Barrios) y el Programa de Mejoramiento Urbano y Equipamiento Comunal que desde el año 2005 pasa a ser Transferencia de Capital a Municipalidades, quedan registrados como inversión en el FNDR y Municipalidades, respectivamente.
3. A partir del año 2002, una parte significativa de la Inversión Sectorial de Asignación Regional se asimila al concepto de Provisiones del FNDR y son incluidas en la Inversión FNDR. A nivel de sectores y regiones sólo se dispone de información acerca de lo presupuestado, no lo efectivamente gastado, lo que no permite entregar la información a nivel desagregado.
4. A partir del año 2000, la inversión del Fondo Social no es comparable con los años anteriores, debido a cambios en la metodología de contabilización de la inversión, efectuados por la fuente.